



Associazione
Italiana
Radioterapia
Oncologica

XXV Congresso Nazionale AIRO



ANALISI DEL PATTERN DI RECIDIVA LOCO-REGIONALE ED A DISTANZA NEL TUMORE ENDOMETRIALE SCARSAMENTE DIFFERENZIATO: RUOLO DELLA RADIOTERAPIA ADIUVANTE E DELL'APPROPRIATEZZA DELLA LINFOADENECTOMIA

G. Battaglia, V. Nardone, P. Pastina, L. Semeraro, G. Orlandini, M. Crociani, G. Rubino, T. Carfagno, P. Tini, L. Pirtoli

*U.O.C. Radioterapia, Azienda Ospedaliera
Universitaria Senese*



Azienda Ospedaliera
Universitaria Senese
Complesso Ospedaliero
di Rilievo Nazionale e di Alta Specializzazione
Ospedale Santa Maria alle Scotte



Premesse e Scopo

Rimini, 7-10 Novembre

- Il ruolo della linfadenectomia nel trattamento del carcinoma endometriale è **controverso**:
 - *La linfadenectomia offre una migliore stadiazione, e permette di selezionare le pazienti da sottoporre a trattamento adiuvante;*
 - *Vantaggio di sopravvivenza non supportato dalle meta-analisi dei trials randomizzati;*
 - *I **Trials** randomizzati europei non risolvono il dubbio, per i bias relativi alla selezione dei pazienti, all'estensione della linfadenectomia ed alla non standardizzazione della terapia adiuvante;*
 - *Diversi studi retrospettivi, tuttavia, hanno evidenziato un vantaggio di sopravvivenza della linfadenectomia ed una correlazione con l'estensione della stessa nell'istotipo ad alto rischio;*



Premesse e Scopo

Rimini, 7-10 Novembre

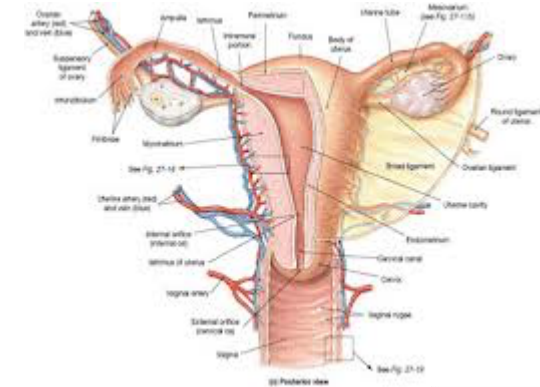
Lo scopo di questo lavoro è analizzare il pattern di recidiva nel tumore endometriale scarsamente differenziato (G3), in relazione all'estensione della linfoadenectomia, all'utilizzo della radioterapia e della chemioterapia adiuvante.



Materiali e Metodi

Rimini, 7-10 Novembre

- *Carcinoma endometriale scarsamente differenziato (G3);*
- *46 pazienti (St I-II-III) trattati da Gennaio 2010 a Gennaio 2015.*
- *Chirurgia: intervento di isteroannessetomia bilaterale +/- linfoadenectomia pelvica;*
- *Trattamento adiuvante:*
 ± *Radioterapia a fasci esterni*
 ± *Chemioterapia;*



Materiali e Metodi

Rimini, 7-10 Novembre

Analisi del pattern di recidiva* e della sopravvivenza libera da malattia locoregionale ed a distanza** in base a:

- Impiego di radioterapia adiuvante (33 paz, 71%);
- Impiego di chemioterapia adiuvante (18 paz, 39%);
- Stadio della malattia
(22 paz Stadio I, 10 paz Stadio II, 14 paz Stadio III);
- Status linfonodale (6 paz N+, 13%);
- Estensione della linfadenectomia
(14 paz (30%) \geq 12 linfonodi asportati ed N0,
32 paz (70%) $<$ 12 linfonodi asportati e/o N1);

*Analisi di correlazione di Pearson;

** Analisi di Kaplan Meier;



Risultati

Rimini, 7-10 Novembre

Pattern di recidiva locoregionale si correla in maniera statisticamente significativa con:

- Radioterapia adiuvante ($p < 0,001$);

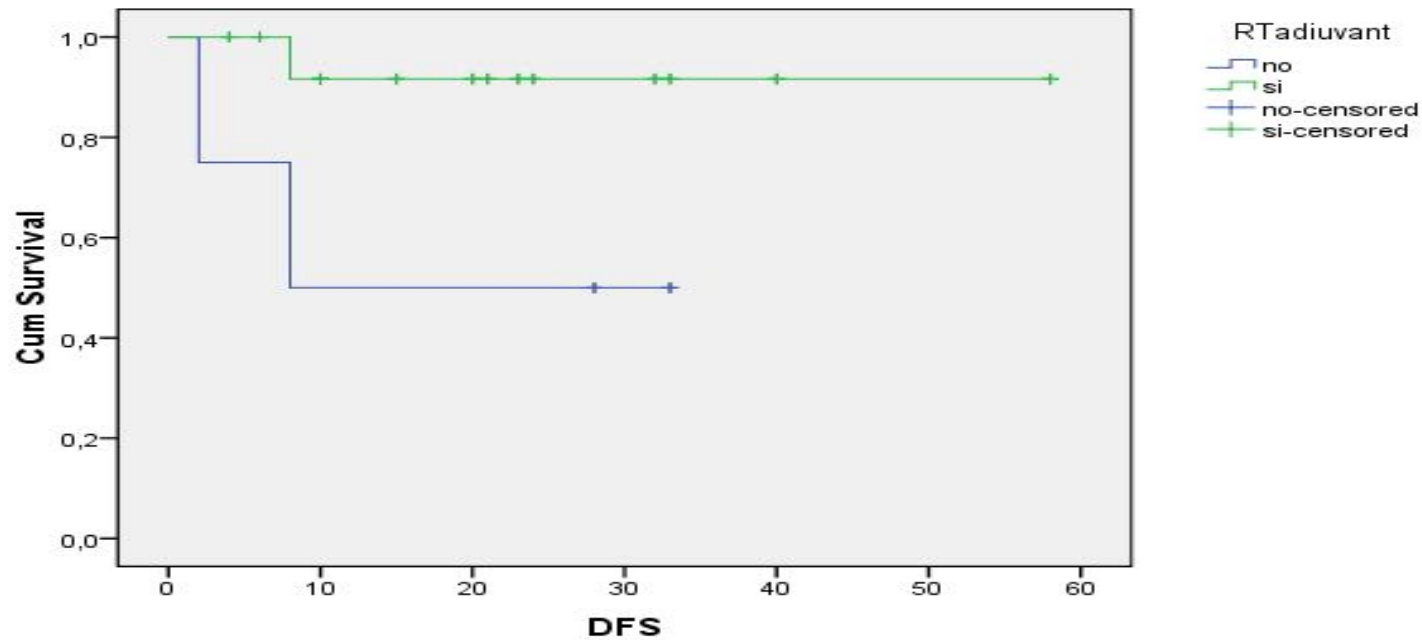
Pattern di recidiva a distanza si correla in maniera statisticamente significativa con:

- Stadio di malattia (T) ($p < 0,001$);
- Status linfonodale ($p < 0,001$);
- Radioterapia adiuvante ($p: 0.030$);
- Chemioterapia adiuvante ($p: 0.033$);
- Appropriatezza della linfoadenectomia rispetto al cut-off ($p: 0.007$);

Risultati

Sopravvivenza libera da malattia locoregionale si correla :

Survival Functions



- Impiego radioterapia adiuvante (p:0.004);
- Status linfonodale (p:0.045);



Risultati

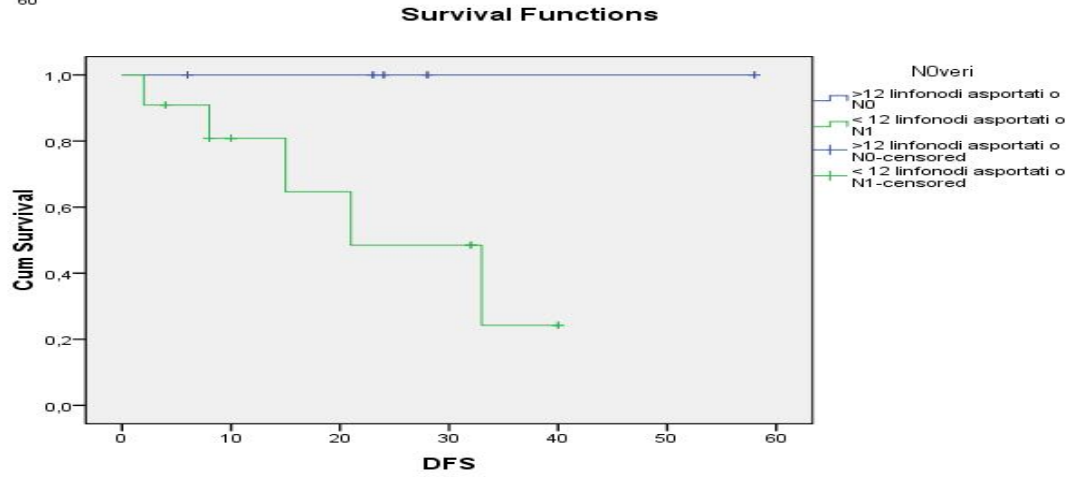
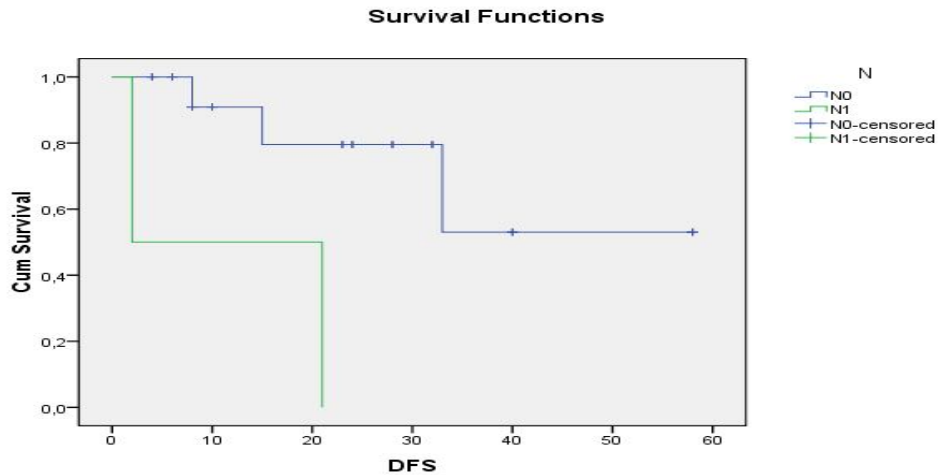
Sopravvivenza libera da malattia a distanza si correla in maniera statisticamente significativa con:

- l'impiego della radioterapia (p:0.029);
- Impiego della chemioterapia adiuvante (p:0.012);
- Estensione della linfadenectomia (p:0.009);
- Status linfonodale (p<0.001).

Risultati

Sopravvivenza libera da malattia a distanza stratificata per status linfonodale (pN0 vs pN1) e estensione linfadenectomia (cut-off 12 linfonodi):

Rimini, 7-10 Novembre



Conclusioni

Rimini, 7-10 Novembre

- **L'estensione della linfadenectomia pelvica**, sebbene controversa, potrebbe avere un **impatto prognostico** nelle forme più aggressive di carcinoma endometriale ;
- L'impiego della radioterapia e della chemioterapia adiuvante sembra modificare la storia naturale della malattia in termini di recidiva loco-regionale ed a distanza, anche in carcinomi endometriali scarsamente differenziati;





Associazione
Italiana
Radioterapia
Oncologica

XXV Congresso Nazionale AIRO



Rimini, 7-10 Novembre



Grazie per l'attenzione