



Fondazione di Ricerca e Cura  
GIOVANNI PAOLO II

# DISFAGIA E IRRADIAZIONE DEI MUSCOLI COSTRITTORI DEL FARINGE: CORRELAZIONE CLINICO- DOSIMETRICA IN PAZIENTI SOTTOPOSTI A CHEMIOTERAPIA DI INDUZIONE E RADIO-CHEMIOTERAPIA CON TECNICA SIB-VMAT

F. Deodato, F. Grifa, G. Macchia, A.G. Morganti, G. Sallustio, G. Maselli,  
**M. Nuzzo**, V. Picardi, C. Digesù, M. Ferro, F. Labropoulos, S. Mignogna,  
M. Musacchio, S. Cammelli, R. Frakulli, M. Romanella, L. Di Lullo, L.  
Tagliaferri, V. Valentini, S. Cilla

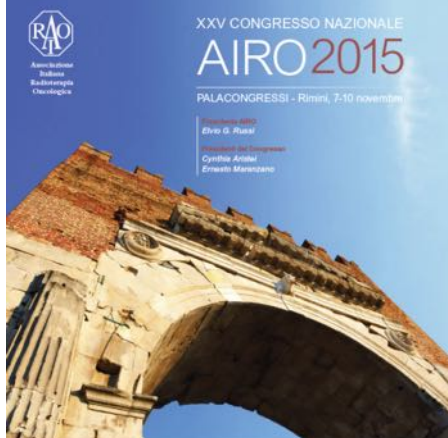
Fondazione di Ricerca e Cura 'Giovanni Paolo II'  
Dipartimento di Oncologia, U.O.C. Radioterapia

Campobasso

[marianna.nuzzo@fgps.it](mailto:marianna.nuzzo@fgps.it)



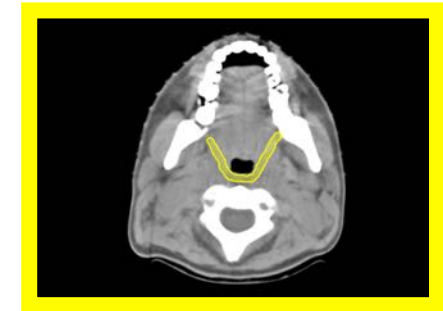
UNIVERSITÀ  
CATTOLICA  
del Sacro Cuore



- ☑ La **disfagia** è uno dei principali effetti tardivi dell'irradiazione del distretto H&N
- ☑ Condiziona in maniera importante la qualità di vita dei pazienti sottoposti a trattamento radiante
- ☑ Il fattore predittivo dosimetrico di disfagia severa è la **dose media > 50 Gy.**

**Popolazione in studio:**

Pts sottoposti a Chemioterapia di induzione → Ipofx RT-CT (SIB-VMAT)



**Obiettivo:**

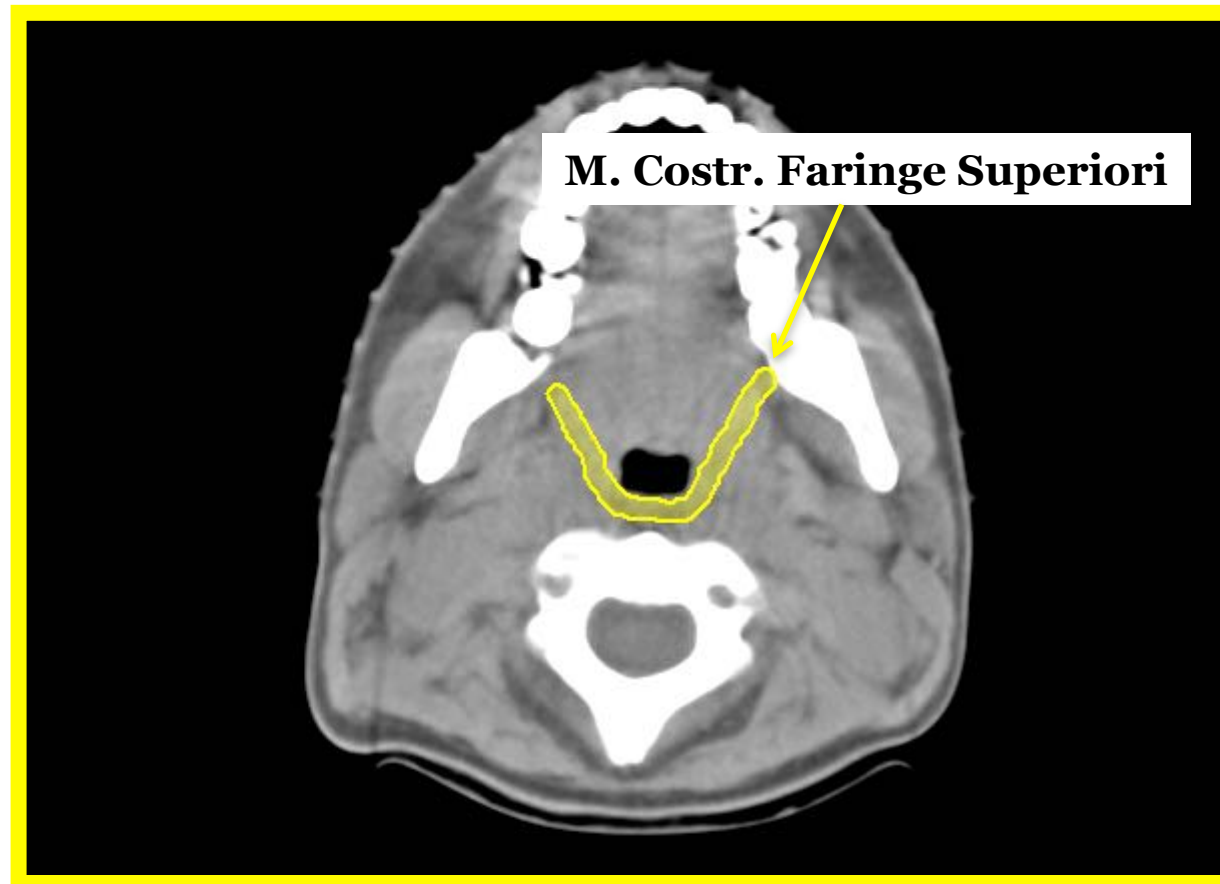
disfagia clinica tardiva



dose ricalcolata su DVHs dopo contornazione SwOARs

- ⌘ Pazienti con tumori del distretto H&N localmente avanzati sottoposti a CT di induzione e RT-CT VMAT-SIB luglio 2010 – gennaio 2015
- ⌘ Contornazione muscoli costrittori del faringe e della laringe
- ⌘ Analisi correlazione dei parametri dosimetrici con tossicità tardiva faringea

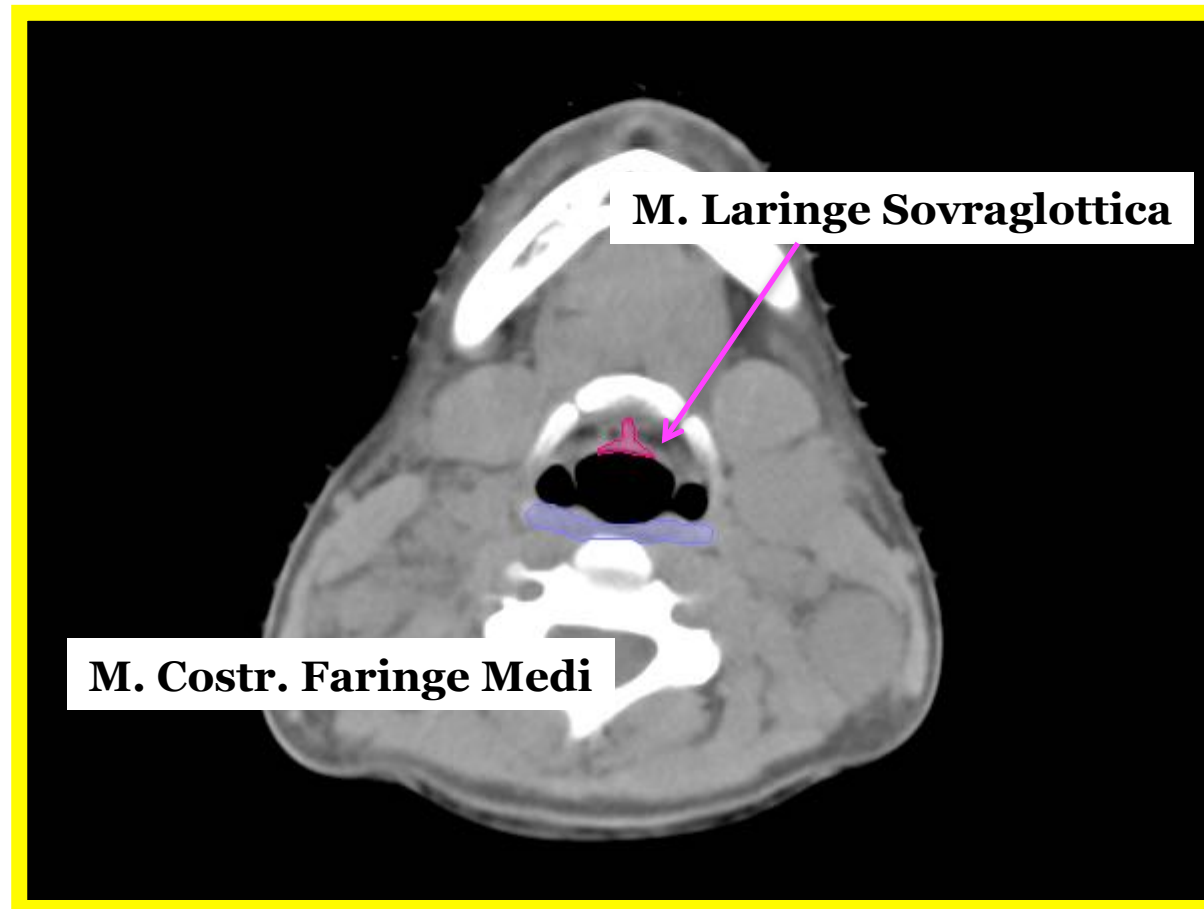
➤ Contouring OARs x funzione deglutitoria



“Delineation of organs at risk involved in swallowing for radiotherapy treatment planning.”

Christianen ME et al. Radiother Oncol 2011 Dec: 101 (3)

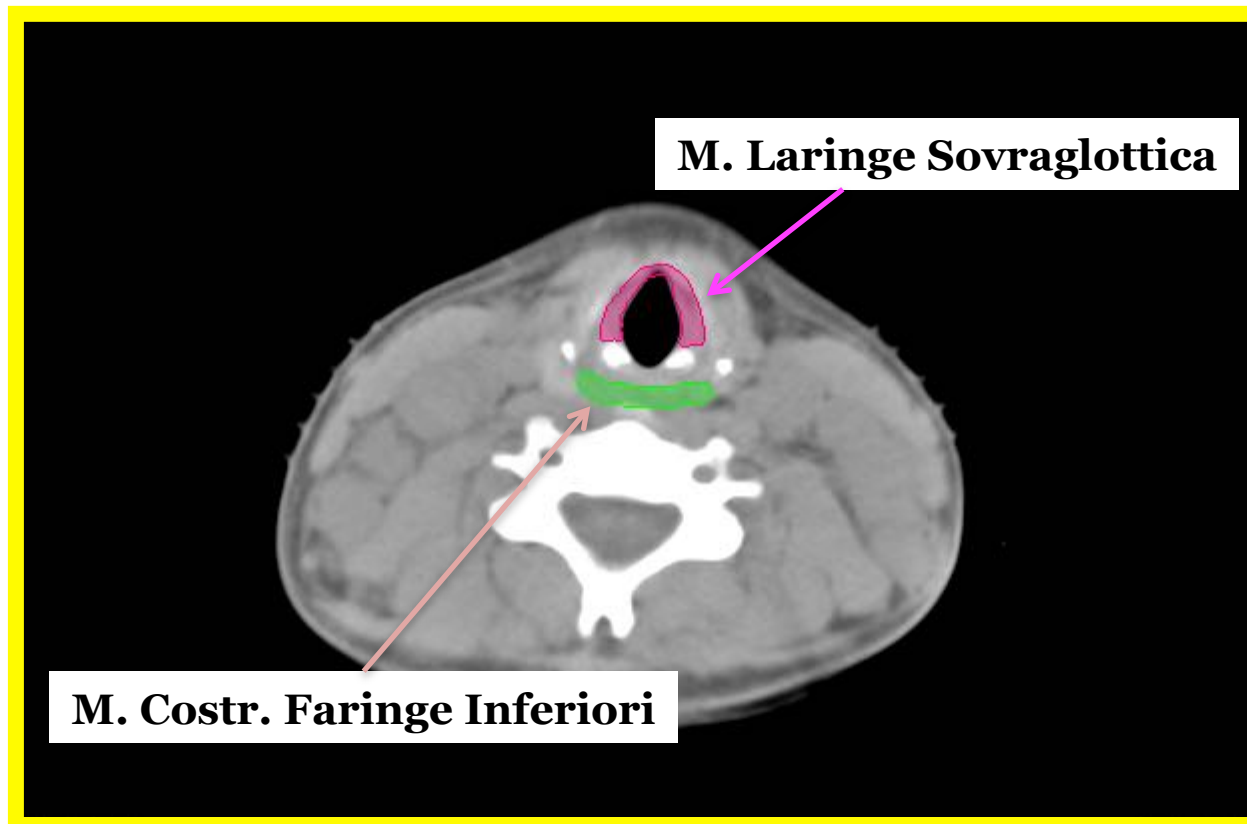
➤ Contouring OARs x funzione deglutitoria



“Delineation of organs at risk involved in swallowing for radiotherapy treatment planning.”

Christianen ME et al. Radiother Oncol 2011 Dec: 101 (3)

➤ Contouring OARs x funzione deglutitoria



“Delineation of organs at risk involved in swallowing for radiotherapy treatment planning.”

Christianen ME et al. Radiother Oncol 2011 Dec: 101 (3)

55 Pazienti



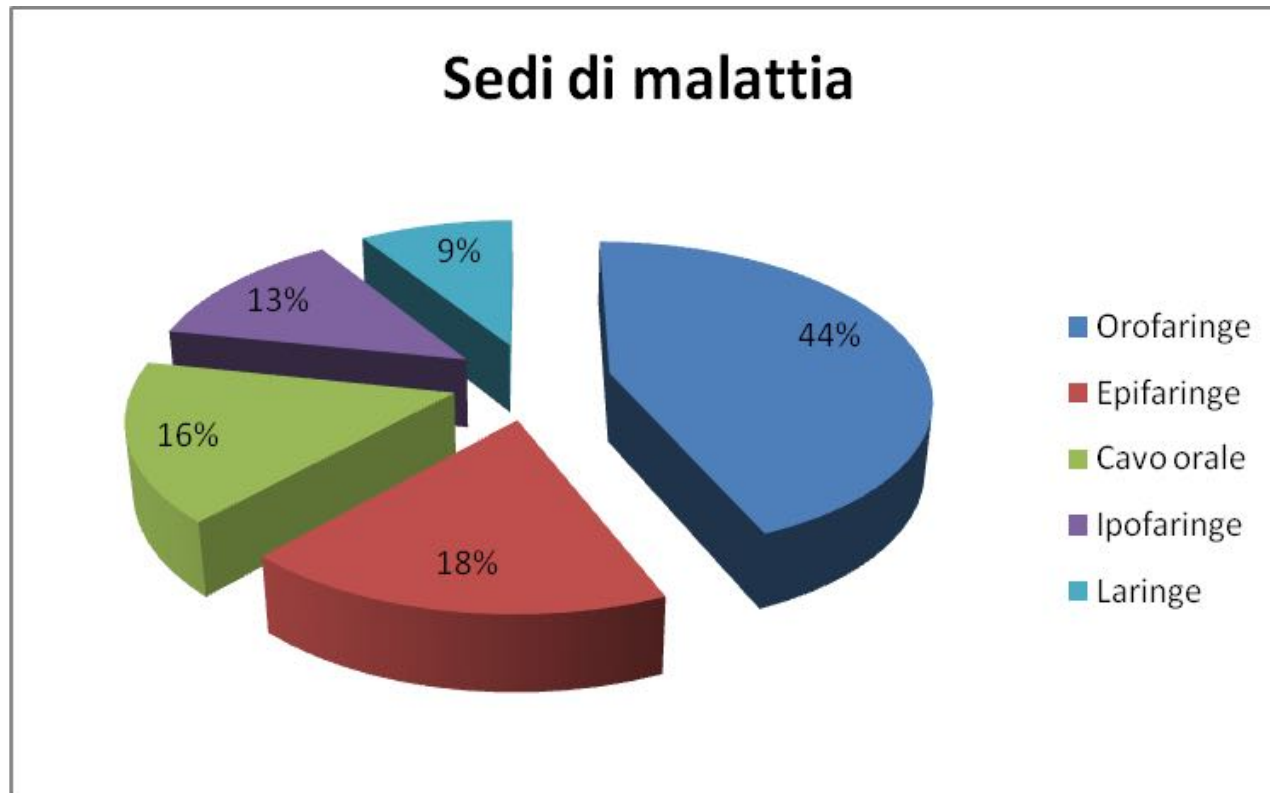
45 (82%)

10 (18%)



Età mediana 54 anni (30-77)





Chemioterapia di induzione  
CF in 41 pts (74%)  
DCF in 14 pts (26%)

## RT-CT (CDDP settimanale)

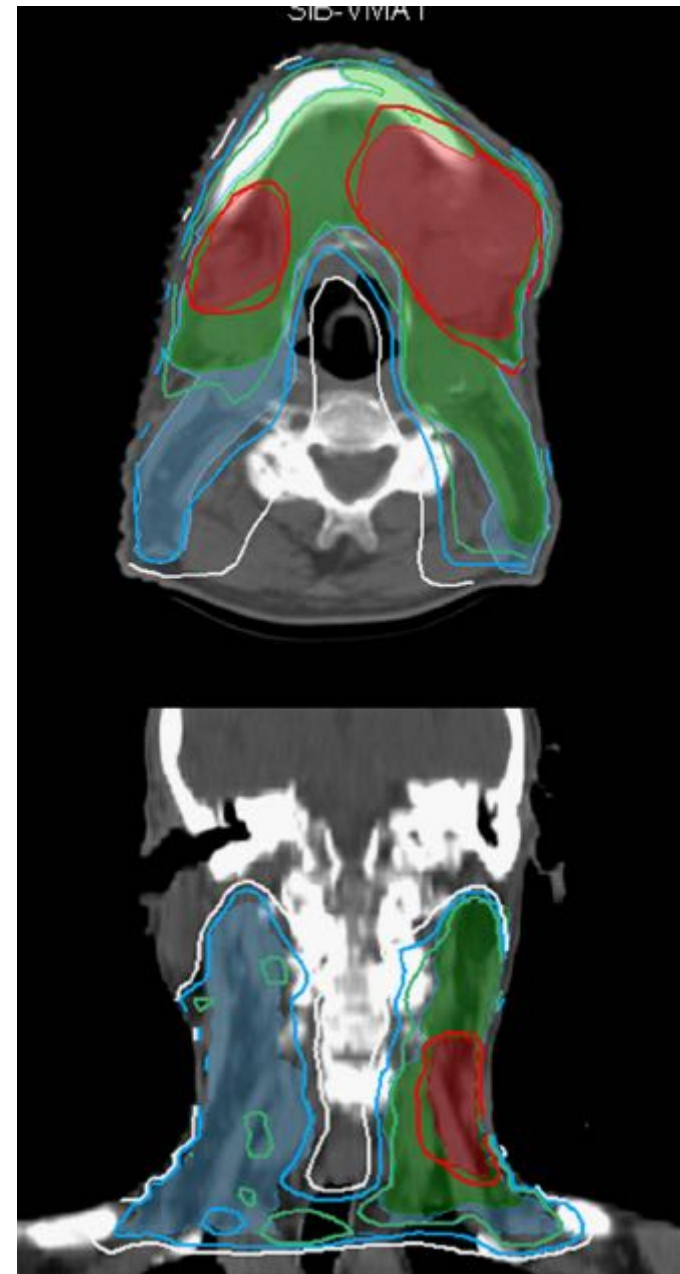
67.5 Gy: 11 pts (20%)

70.5 Gy: 44 pts (80%)

60 Gy

55.5 Gy

30 fx



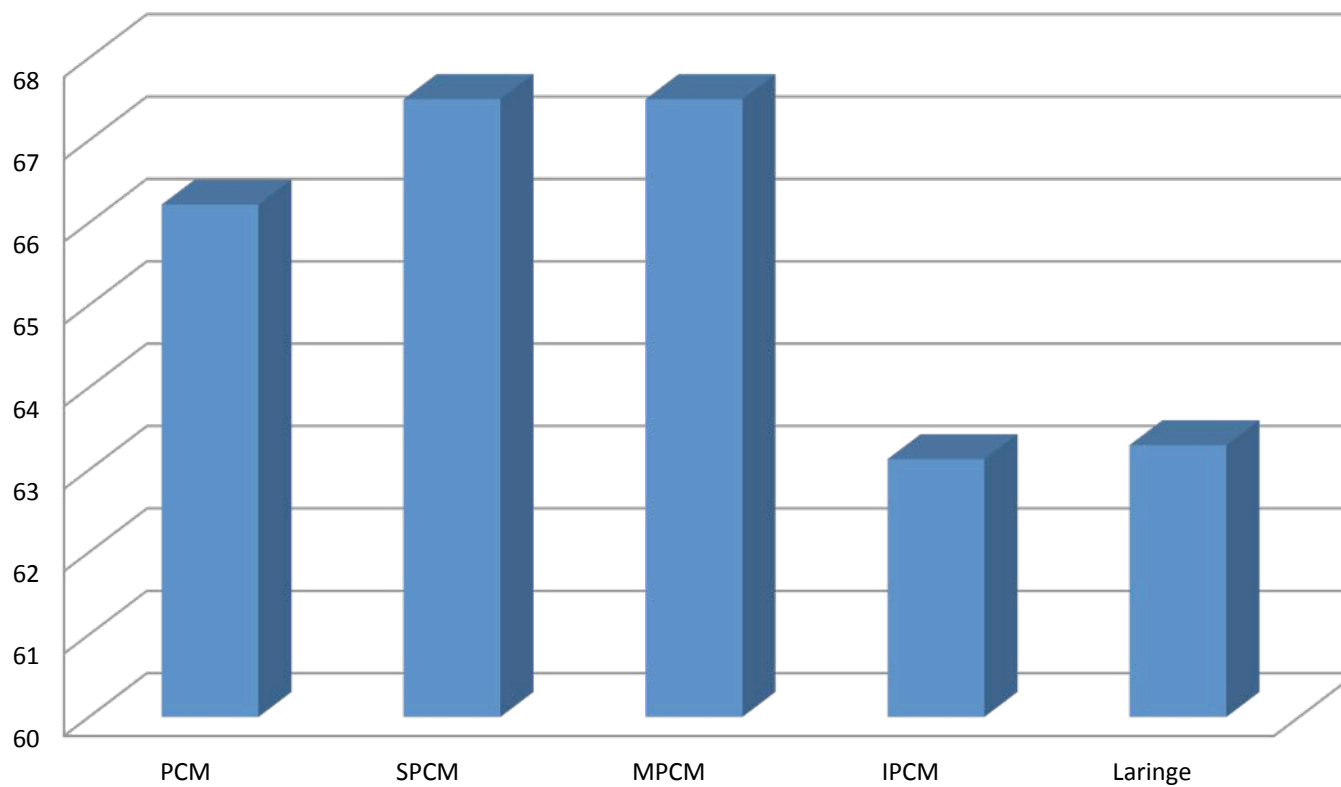
## Risultati

Tossicità	G0	G1	G2	G3	G4
Dermatite	1 (1.8%)	12 (21.8%)	39 (70.9%)	2 (3.6%)	1 (1.8%)
Mucosite	4 (5.4%)	9 (16.4%)	35 (64%)	7 (12.8%)	0
Laringite	31 (56.4%)	19 (34.5%)	4 (7.3%)	1 (1.8%)	0
Iperpigmentazione cute	41 (74.5%)	11 (20 %)	3 (5.5%)	0	0
Xerostomia	31 (56.4%)	18 (32.7%)	6 (11%)	0	0

CTC-AE v.4.03

Follow-up mediano: 11 mesi (range 3-44)

## Dose Media (Gy)



In una popolazione di pazienti sottoposti a chemioterapia di induzione e radio-chemioterapia concomitante con tecnica VMAT-SIB, non è stata riscontrata una correlazione tra la dose erogata ai muscoli costrittori e la disfagia clinica tardiva



*Grazie x l'attenzione*

Grazie x l'attenzione

Fondazione di Ricerca e Cura

**GIOVANNI PAOLO II**  
GIOVANNI PAOLO II