



S.S. Formazione del Personale: Responsabile Dr.ssa Maria Teresa Aletti

ACCREDITAMENTO ECM/CPD Regione Lombardia per:
Radioterapisti, Fisici Sanitari, TCRM di Radioterapia
Pre assegnati nr 5,25 crediti ECM/CPD

Congresso Inter-regionale

AIRO Lombardia e AIRO Piemonte-Liguria-Valle d'Aosta



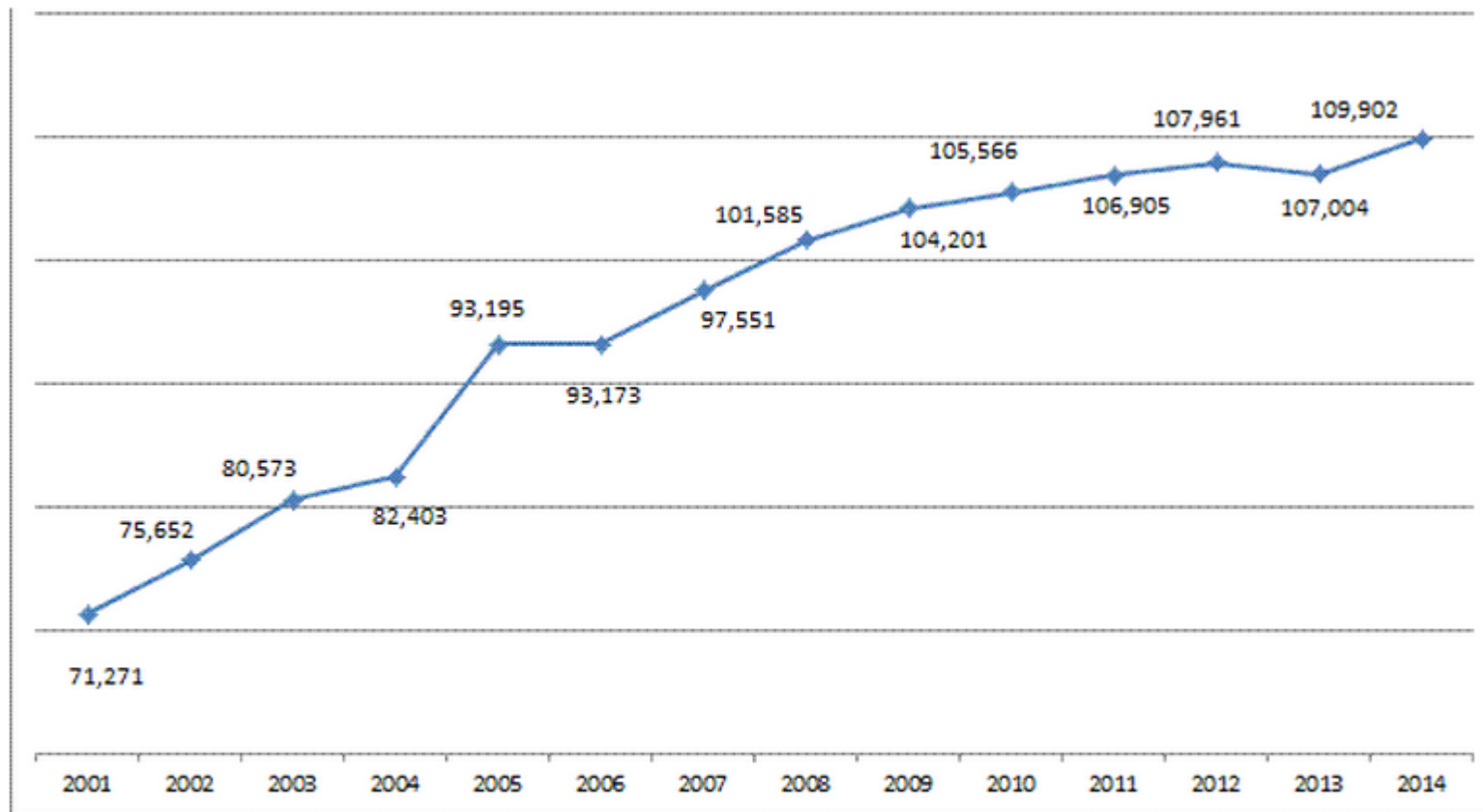
**L'INNOVAZIONE TECNOLOGICA
IN RADIOTERAPIA:
NUOVI STANDARD CLINICI
E PROBLEMATICHE GESTIONALI**

Innovazione in Radioterapia oncologica: sostenibilità e modelli organizzativi



Davide Croce

A che punto siamo?

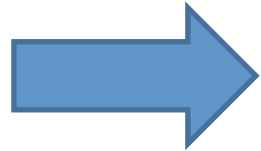


Fonte: elaborazione Ministero della Salute su dati normativa

205 Lombardia: -720 milioni, finanziamento = al finanziamento 2013

La spending review nella declinazione italiana

Ministero



Regioni

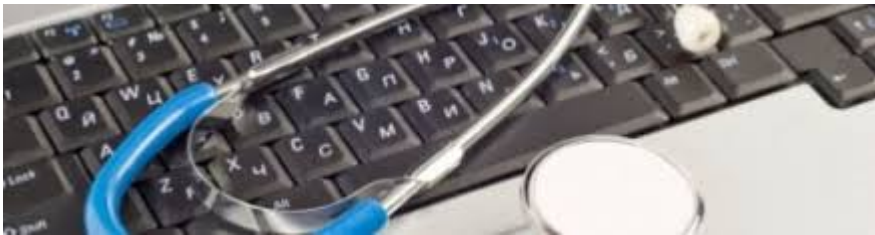


Aziende
sanitarie



Investimenti in apparecchiature

- Meno finanziamenti per apparecchiature (e competizione tra specialità)



28/11/2014



OCCUPAZIONE STABILE SU BASE ANNUA

Disoccupati al 13%, record storico Pil a crescita zero nel trimestre

L'Istat: a ottobre 3,4 milioni senza lavoro. Il governo: «Col decreto Poletti creati 400 mila posti fissi». Ma il 70% dei nuovi contratti resta a termine

- Il Pil non cresce neanche nel quarto trimestre: attesa crescita zero
- Renzi in visita alla Condorelli: «Lavoro? Guardo al bicchiere mezzo pieno»
- [Inflazione](#) ancora in calo nell'Eurozona: 0,3%. Cresce il rischio deflazione

La «cronicità» della Lombardia

✓ Numero assistiti 2012:	10.157.474
✓ Numero Cronici CReG (*):	3.227.763
✓ Cronici su Assistiti	31,8%
✓ Spesa complessiva Cronici (**)	79,6%

(*) n° pazienti classificati come cronici partendo da traccianti di consumo e da esenzione ticket

(**) % di spesa degli Assistiti Cronici sul totale della spesa relativa a ricoveri ospedalieri, prestazioni Ambulatoriali, Farmaceutica, File F

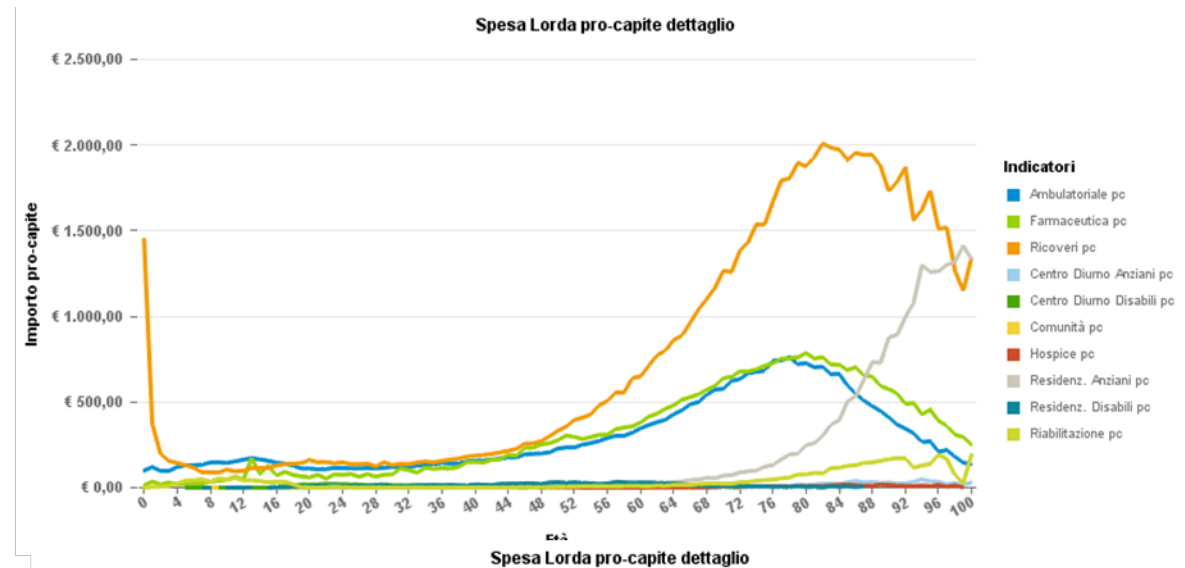
	Prestazioni Ambulatoriali	Ricoveri	Prestazioni Farmaceutiche	File F	TOTALE
ASSISTITI RL 2012	€ 2.796.145.228	€ 4.750.212.115	€ 1.879.752.851	€ 855.352.331	€ 10.281.462.525
CRONICI 2012	€ 1.883.717.698	€ 3.864.832.776	€ 1.630.542.802	€ 808.783.523	€ 8.187.876.799
Incidenza %	67,4%	81,4%	86,7%	94,6%	79,6%

Modelli e confronti

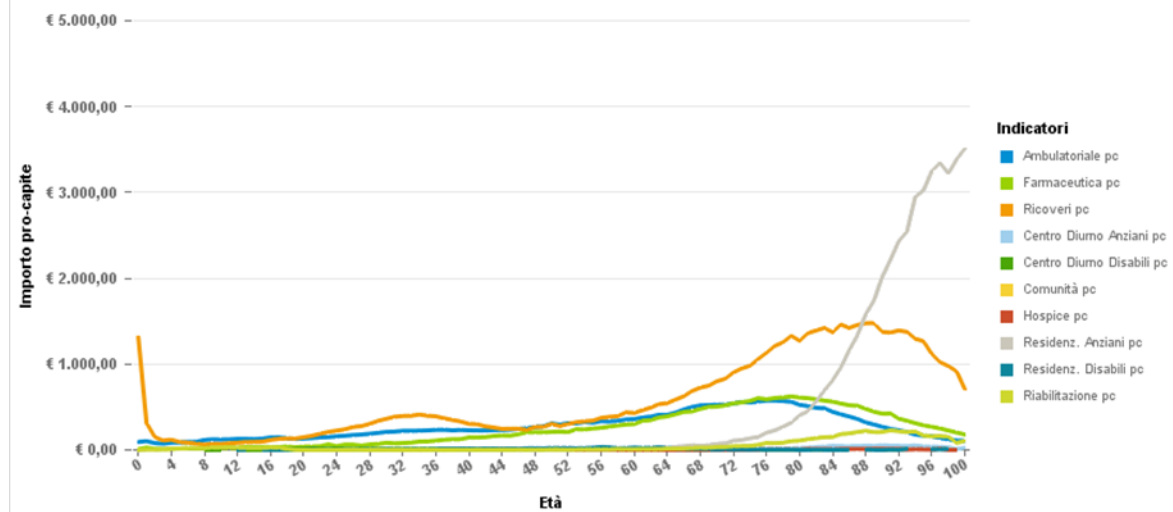
Le informazioni

Fonte Lombardia Informatica,
rielaborazione per il consiglio regionale

Maschi



Femmine

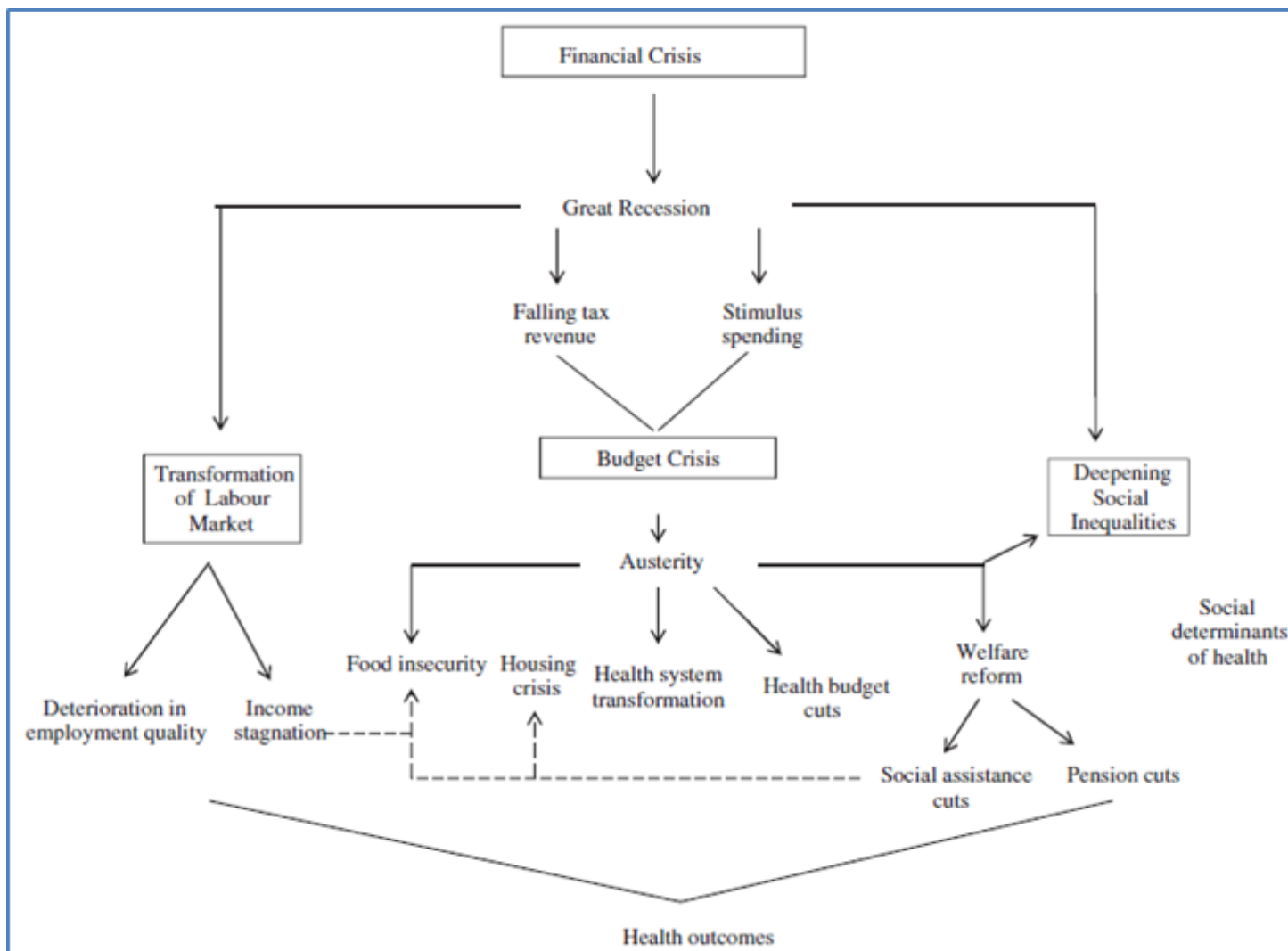


Cronico: la variabile organizzazione

	PATOLOGIA ACUTA	PATOLOGIA CRONICA
Esordio	Rapido	Progressivo
Percorso di malattia	Non programmabile	Prevedibile e programmabile
Durata	Breve	Indeterminata
Esito	Risolve in genere con la guarigione	Raramente esita in guarigione
Cura	Richiede alta specializzazione	Richiede continua assistenza
Atteggiamento	Ansia per la guarigione	Calo di attenzione e difficoltà di aderenza alle indicazioni sanitarie
Focus clinico	Malattia	Malato
Coinvolgimento paziente	Consenso informato	Partecipazione
Atteggiamento clinico	Fare tutto il possibile	Ragionare sul lungo periodo
Attività principale	Procedura	Processo
Sviluppo conoscenze	Ricerca	Ricerca organizzativa

Revisione su tabella di M. Agnello

La crisi e la popolazione



Rischio obsolescenza

UK



COSTRUITI PER ROMPERSI

The Radiotherapy
Innovation Fund

An evaluation of the Prime
Minister's £23 million Fund

July 2013



Anticipare il futuro: i prossimi passi

- La sostenibilità dell'innovazione (e.g. Vero) si accompagnerà al rischio obsolescenza ed ai modelli di autorizzazione (e.g. “Commissione per le tecnologie sanitarie”)
- Ruolo dell'associazione nel controllo del patrimonio tecnologico



Anticipare il futuro: i prossimi passi

- Associazione pazienti: patrimonio
- Reti? Da soli non contiamo
- Aggregazioni interaziendali



Grazie dell'attenzione

dcroce@liuc.it

