



Epidemiologia e Dimensione attuale del problema





COMMENTI

Tumore dell'ano

- Cos'è
- Quanto è diffuso
- Chi è a rischio
- Tipi
- Sintomi
- Prevenzione

Cos'è

L'ano è l'apertura che collega la parte terminale digerente e gli scarti sono trasformati in feci che attraversano il canale anale e sono espulse attraverso il **canale anale**, un tubo lungo circa 4 cm, **è rivestito nella sua parte interna da una mucosa formata da diversi tipi di cellule che si possono trasformare in cellule tumorali**. Oltre al canale anale **anche l'apertura anale vera e propria o le ghiandole connesse al canale anale** (che producono muco al fine di facilitare il passaggio delle feci) **possono dare origine a un tumore**.

Quanto è diffuso

Il tumore dell'ano è piuttosto raro. L'incidenza annuale (il numero di nuovi casi in un anno) è di circa **1.3 nuovi casi ogni 100.000 persone** e, in genere, le donne sono più colpite rispetto agli uomini.

Cos'è

L'ano è l'apertura che collega la parte terminale dell'intestino con l'esterno. Il cibo ingerito attraversa tutto il sistema digerente e gli scarti sono trasformati in feci che, dopo una sosta nel **retto** (l'ultima parte dell'intestino crasso), attraversano il canale anale e sono espulse attraverso l'ano.

Il canale anale, un tubo lungo circa 4 cm, **è rivestito nella sua parte interna da una mucosa formata da diversi tipi di cellule che si possono trasformare in cellule tumorali**. Oltre al canale anale **anche l'apertura anale vera e propria o le ghiandole connesse al canale anale** (che producono muco al fine di facilitare il passaggio delle feci) **possono dare origine a un tumore**.

▲ Top

Quanto è diffuso

Il tumore dell'ano è piuttosto raro. L'incidenza annuale (il numero di nuovi casi in un anno) è di circa **1.3 nuovi casi ogni 100.000 persone** e, in genere, le donne sono più colpite rispetto agli uomini.

▲ Top

Chi è a rischio

Uno dei principali fattori di rischio per il cancro dell'ano è l'infezione da **Papilloma virus umano (HPV)**, responsabile anche di altri tumori, in particolare quello della [cervice uterina](#).

Non tutti i ceppi di HPV sono cancerogeni, in molti casi infatti le difese immunitarie dell'organismo sono sufficienti a eliminare l'infezione. Alcuni ceppi tuttavia (soprattutto il 16 e il 18) sono cancerogeni e aumentano il rischio di sviluppare il tumore. Il virus si trasmette soprattutto attraverso i rapporti sessuali con partner infetti e l'uso del preservativo non protegge dal contagio (anche se lo riduce) dal momento che per contrarre l'infezione è sufficiente il contatto tra due zone infette.

L'infezione da HPV non è l'unico fattore di rischio per il tumore dell'ano: hanno un maggior rischio di ammalarsi anche i **fumatori**, le persone con un **numero elevato di partner sessuali** nel corso della vita, quelle con un **sistema immunitario particolarmente debole** (dopo trapianto di organo o a causa dell'infezione da HIV) e quelle con **precedenti diagnosi di altri tumori** (cervice, vulva, vagina, pene) in genere legati al virus HPV.



Retto e ano						
Tassi di incidenza (*100.000) sdt Europa - Maschi						
	2005	2006	2007	2008	2009	2010
Italia	20,7	20,4	22,4	20,8	19,0	
Nord-Ovest	20,6	19,2	23,5	19,3	20,6	
Nord-Est	22,2	22,6	21,7	19,5	17,8	
Centro	22,0	20,5	28,3	25,3	20,5	
Sud e Isole	18,3	16,9	17,8	21,2	15,8	
Basilicata	20,7	26,1	19,8	20,9	28,7	21,1
ASP	23,1	29,6	20,7	24,5	32,2	22,0
ASM	15,9	19,0	18,1	13,8	21,7	19,6
POIS alto basento	28,2	35,9	23,8	39,1	36,1	30,4
POIS bradanica medio basento	11,3	25,9	13,6	13,9	12,4	19,6
POIS lagonegrese pollino	20,1	25,7	25,3	29,3	41,3	18,3
POIS marmo platano melandro	13,7	22,9	15,7	19,0	22,0	23,6
POIS matera	28,1	19,2	14,0	9,6	35,5	27,2
POIS metapontino collina materana	10,6	13,2	24,5	16,5	18,9	13,5
POIS potenza	21,9	32,2	28,0	24,8	24,3	14,1
POIS val d'agri	29,1	25,8	18,2	8,3	48,7	23,4
POIS vulture alto bradano	24,7	32,7	13,7	25,1	24,4	24,1



ICD O3	Descrizione	2005	2006	2007	2008	2009	2010	Totale
C209	ampolla rettale	86	86	67	89	105	70	503
C210	ano nas	1	9				2	12
C211	canale anale	6	5	1	5	3	1	21
C218	lesione sconfinante del retto, ano e canale anale	37	51	54	51	74	58	325
	Totale C21x	44	65	55	56	77	61	358

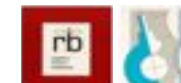


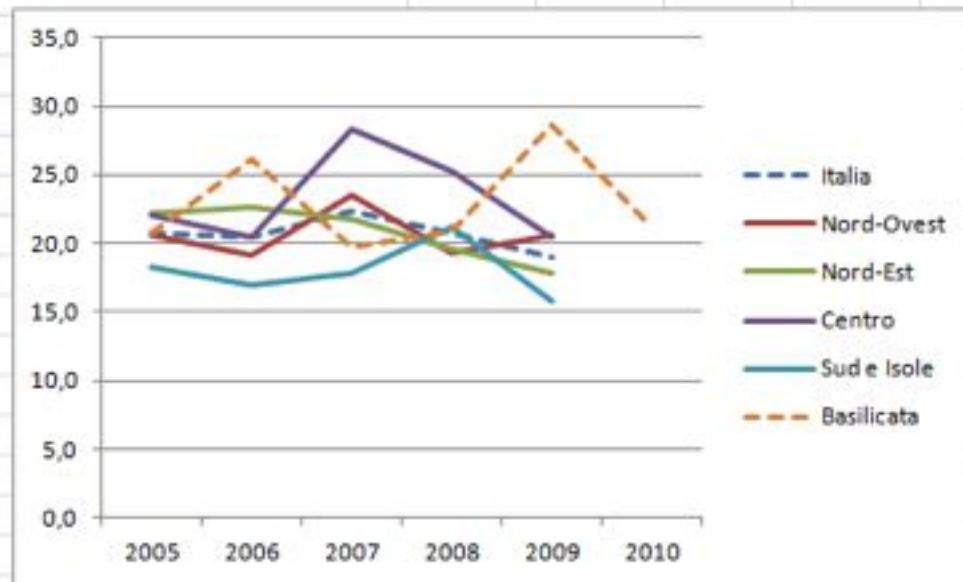
Retto e ano						
Tassi di incidenza (*100.000) sdt Europa - Femmine						
	2005	2006	2007	2008	2009	2010
Italia	12,2	11,9	11,8	11,7	10,7	
Nord-Ovest	11,3	11,9	12,7	11,6	11,3	
Nord-Est	13,4	12,0	11,4	12,8	8,8	
Centro	13,9	12,7	13,5	11,3	12,9	
Sud e Isole	10,8	11,4	9,9	9,7	9,9	
Basilicata	11,5	13,6	10,6	11,5	10,8	12,1
ASP	11,3	11,9	9,2	13,3	12,2	14,5
ASM	11,9	16,6	13,1	7,9	8,3	7,6
POIS alto basento	8,3	10,4	8,2	11,4	12,5	15,2
POIS bradanica medio basento	11,0	13,0	14,9	8,3	8,7	7,2
POIS lagonegrese pollino	15,1	13,3	9,0	11,5	7,0	24,3
POIS marmo platano melandro	6,9	18,3	13,8	32,5	12,0	9,0
POIS matera	11,2	19,7	2,5	3,3	4,2	3,1
POIS metapontino collina materana	12,9	17,5	19,3	11,0	10,7	11,2
POIS potenza	7,4	14,2	10,4	5,0	9,7	19,1
POIS val d'agri	11,0	9,8	11,2	14,7	15,5	18,1
POIS vulture alto bradano	15,3	7,7	4,0	12,0	16,2	4,8



ICD O3	Descrizione	2005	2006	2007	2008	2009	2010	Totale
C209	ampolla rettale	36	39	40	52	56	63	286
C210	ano nas	3	2		1			6
C211	canale anale	3	5	5	1		2	16
C212	zona cloacogenica		1					1
C218	lesione sconfinante del retto, ano e canale anale	26	31	34	32	44	35	202
	Totale C21x	32	39	39	34	44	37	225

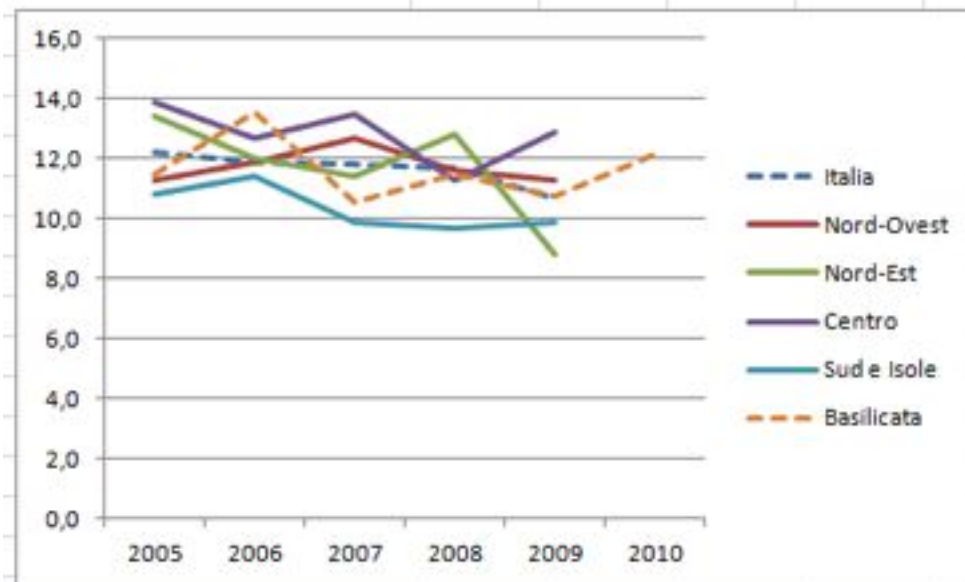
44,0





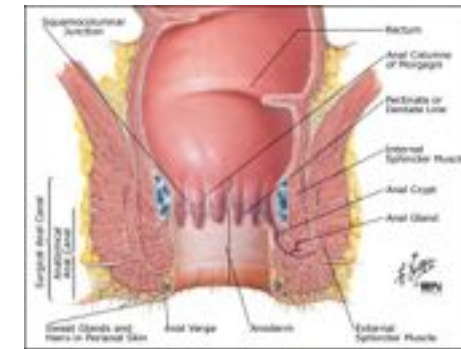
2005-2010 Tumore del Retto e Ano

Tassi di incidenza *100.000 std Eu



2005-2010 – Tumore del Canale Anale – Basilicata

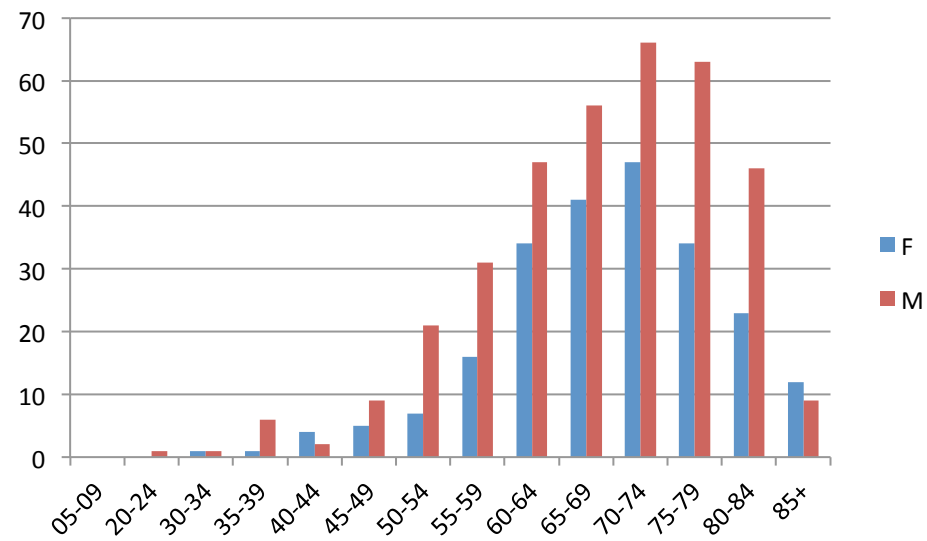
ICD O3	Descrizione	2005	2006	2007	2008	2009	2010	Totale
C209	ampolla rettale	86	86	67	89	105	70	503
C210	ano nas	1	9				2	12
C211	canale anale	6	5	1	5	3	1	21
C218	lesione sconfinante del retto, ano e canale anale	37	51	54	51	74	58	325
	Totale C21x	44	65	55	56	77	61	358



ICD O3	Descrizione	2005	2006	2007	2008	2009	2010	Totale
C209	ampolla rettale	36	39	40	52	56	63	286
C210	ano nas	3	2		1			6
C211	canale anale	3	5	5	1		2	16
C212	zona cloacogenica		1					1
C218	lesione sconfinante del retto, ano e canale anale	26	31	34	32	44	35	202
	Totale C21x	32	39	39	34	44	37	225



2005-2010 – Tumore del Canale Anale – Basilicata Distribuzione per sesso e età



2005-2010 – Tumore del Canale Anale – Basilicata morfologia

codice	descrizione	M	%	F	%
80003	NEOPLASIA MALIGNA	270	75,4	160	44,7
81403	ADENOCARCINOMA NAS	42	11,7	29	8,1
82113	ADENOCARCINOMA TUBULARE	16	4,5	7	2,0
84803	ADENOCARCINOMA MUCINOSO	8	2,2	9	2,5
80703	CARCINOMA SQUAMOSO	6	1,7	3	0,8
82633	ADENOCARCINOMA IN ADENOMA TUBULOVILLOSO	6	1,7	2	0,6
87203	MELANOMA, NAS	3	0,8	2	0,6
80103	CARCINOMA NAS	1	0,3	4	1,1
81443	ADENOCARCINOMA TIPO INTESTINALE	1	0,3	3	0,8
81233	CARCINOMA BASALOIDE	1	0,3	2	0,6
82613	ADENOCARCINOMA IN ADENOMA VILLOSO	1	0,3	1	0,3
80013	CELLULE TUMORALI MALIGNI	1	0,3		0,0
80713	CARCINOMA A CELLULE SQUAMOSE CHERATINIZZANTE NAS	1	0,3		0,0
82463	CARCINOMA NEUROENDOCRINO NAS	1	0,3		0,0
80123	CARCINOMA A GRANDI CELLULE NAS			1	0,3
81243	CARCINOMA CLOACOGENICO			1	0,3
87713	MELANOMA MALIGNO A CELLULE EPITELIOIDI			1	0,3
	totale	358		225	

Estimates of cancer burden in Basilicata and Calabria

Rocco Galasso¹, Riccardo Capocaccia², Luciana Del Riccio¹, Lorena Viviano², Rosa Matera¹, and Silvia Rossi²

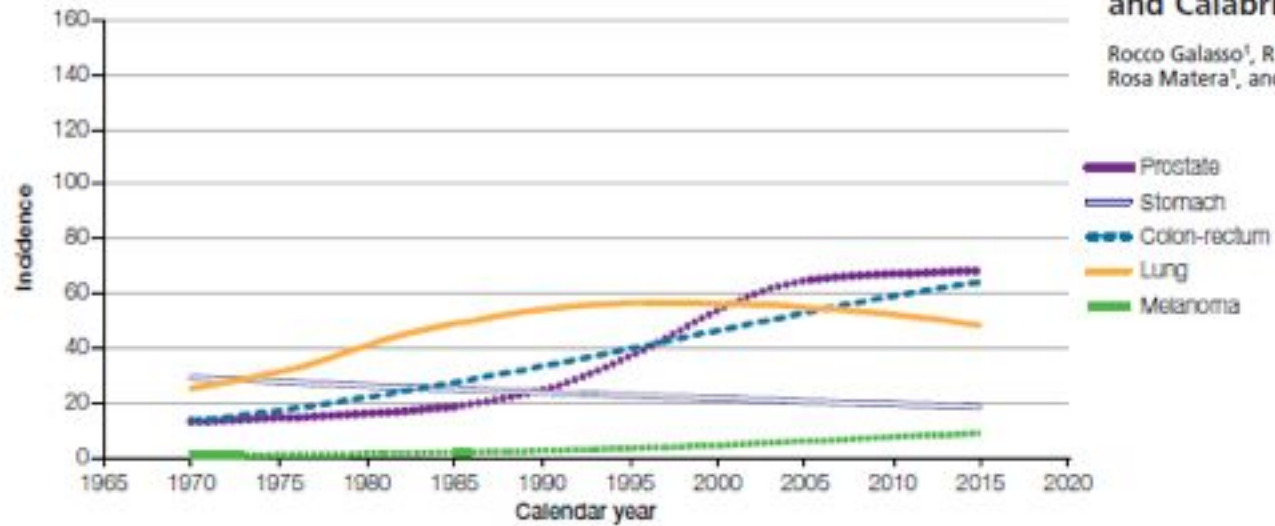


Figure 1 - Incidence estimates by cancer site in Basilicata and Calabria in the period 1970-2015. Age-standardized rates (European population) per 100,000 person-years. Age 0-99 years, men.

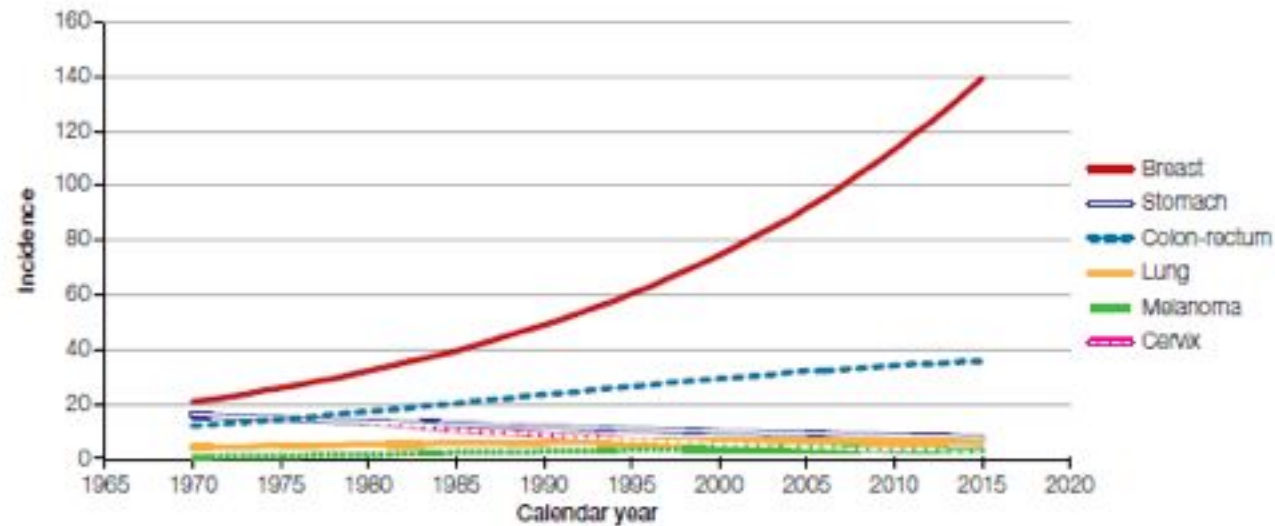


Figure 2 - Incidence estimates by cancer site in Basilicata and Calabria in the period 1970-2015. Age-standardized rates (European population) per 100,000 person-years. Age 0-99 years, women.