

XXIII CONGRESSO  
**AIRO2013**



**Radiochemioterapia postoperatoria  
nel carcinoma pancreatico:  
valutazione di efficacia in pazienti  
anziani ( $\geq 75$  anni)**

G.C. Mattiucci, R.G.P.M. van Stiphout , S. Alfieri, F.A. Calvo, J.B. Dubois, B.W. Maidment III, R.C. Miller, M. Reni, N. Sharma, M. Falconi , G.R. D'Agostino, G. Macchia, V. Picardi, L. De Filippo, A.G. Morganti, V. Valentini



*Relatore: Laura De Filippo*

*Giardini Naxos, 26 ottobre 2103*

# Stime epidemiologiche del National Cancer Institute

- 45,220 nuovi casi di tumore del pancreas
- 38,460 morti per tumore del pancreas
- Picco di incidenza nella **settima** e **ottava** decade
- Età media alla diagnosi: 72 anni

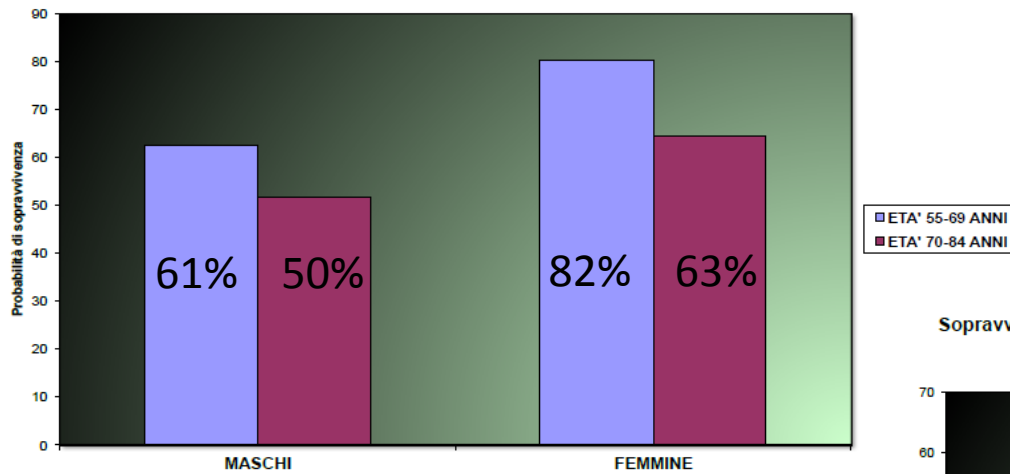
# Carcinoma del pancreas: the “silent killer”

<b>Tipi di studio</b>		<b>Sopravvivenza</b>
<b>Randomizzati</b>	<b>GITSG 1985</b>	<b>migliorata</b>
	<b>EORTC 1999</b>	<b>migliorata</b>
	<b>ESPAC 2004</b>	<b>ridotta</b>
<b>Retrospettivi</b>	<b>UCSC 2001</b>	<b>migliorata</b>
	<b>John Hopkins 2008</b>	<b>migliorata</b>
	<b>Mayo 2008</b>	<b>migliorata</b>
	<b>You 2009</b>	<b>migliorata</b>
<b>Metanalisi</b>	<b>Stocken 2005</b>	<b>non migliorata</b>
	<b>Khanna 2006</b>	<b>migliorata</b>
<b>Pooled analysis</b>	<b>Merchant 2009</b>	<b>migliorata</b>
	<b>Hsu 2010</b>	<b>migliorata</b>



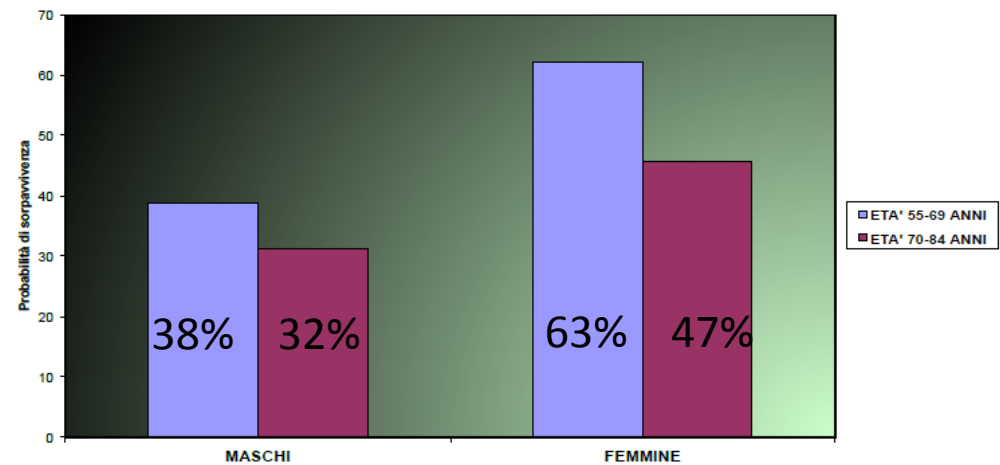
# Sopravvivenza per tutte le neoplasie nell'anziano rispetto all'adulto

Sopravvivenza relativa ad 1 anno per tutte le neoplasie nella fascia di età 70-84 rispetto ai soggetti tra i 55 e 69 anni



a 1 anno

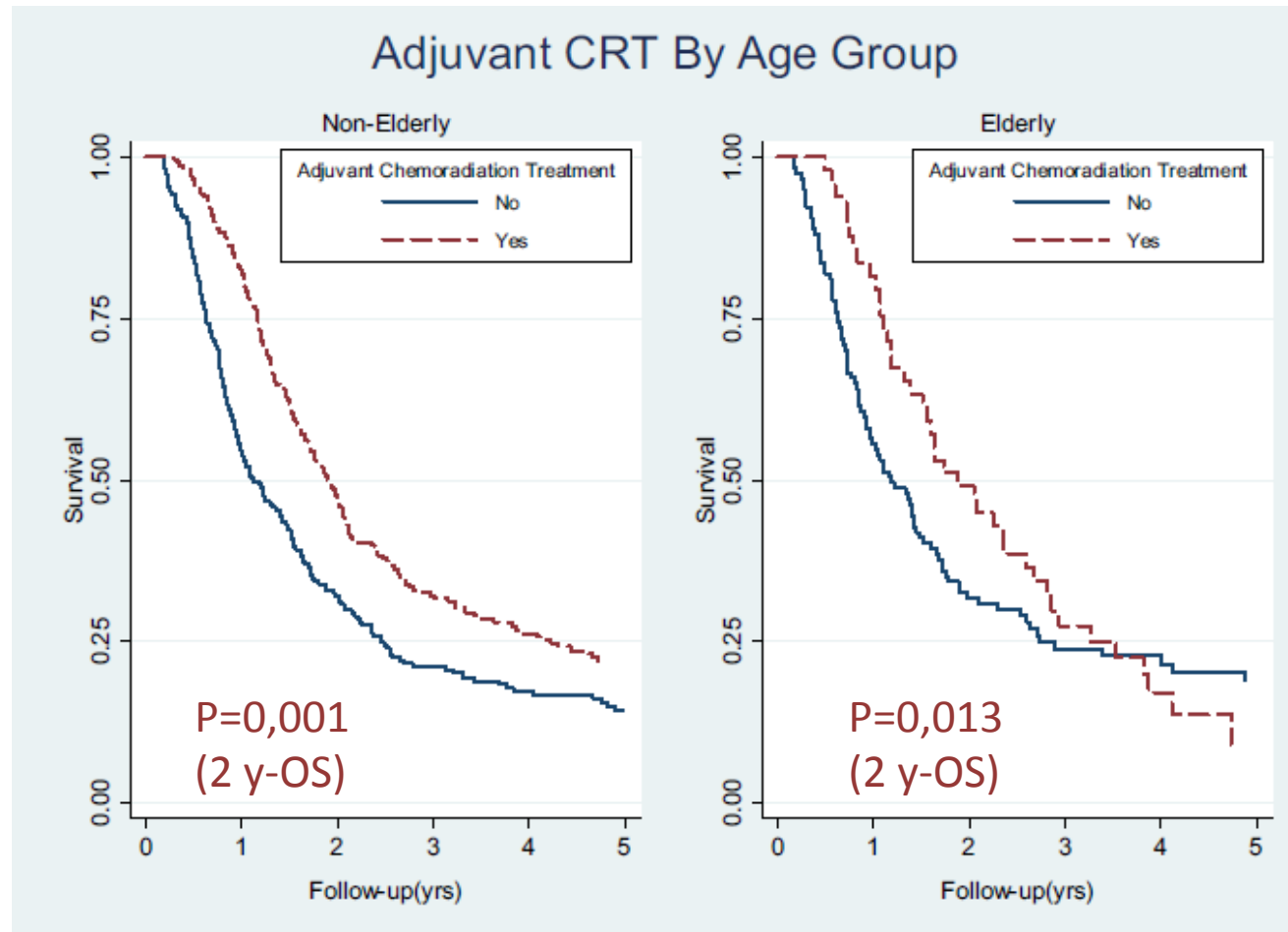
Sopravvivenza relativa a 5 anni per tutte le neoplasie nella fascia di età 70-84 rispetto ai soggetti di età 55-69



a 5 anni

# ADJUVANT CHEMORADIATION THERAPY AFTER PANCREATICOUDODENECTOMY IN ELDERLY PATIENTS WITH PANCREATIC ADENOCARCINOMA

DAVID P. HOROWITZ, M.D.,\* CHARLES C. HSU, M.D., PH.D.,\* JINGYA WANG, M.D.,\*  
MARTIN A. MAKARY, M.D., M.P.H.,† JORDAN M. WINTER, M.D.,† RAY ROBINSON, B.S.,†  
RICHARD D. SCHULICK, M.D.,† JOHN L. CAMERON, M.D.,† TIMOTHY M. PAWLIK, M.D., M.P.H.,†  
AND JOSEPH M. HERMAN, M.D., M.Sc.\*



655 pazienti

166 anziani con

età mediana 79 anni

# Obiettivi dello studio

Valutare l'impatto sulla sopravvivenza globale (OS) della radiochemioterapia postoperatoria (RCPO) in pazienti anziani ( $\geq 75$  anni) affetti da adenocarcinoma resecato del pancreas esocrino.

# Materiali e Metodi

Pooled-analysis **multicentrica** su  
pazienti sottoposti a  
**pancreasectomia radicale**

**+/-**

**terapia adiuvante**

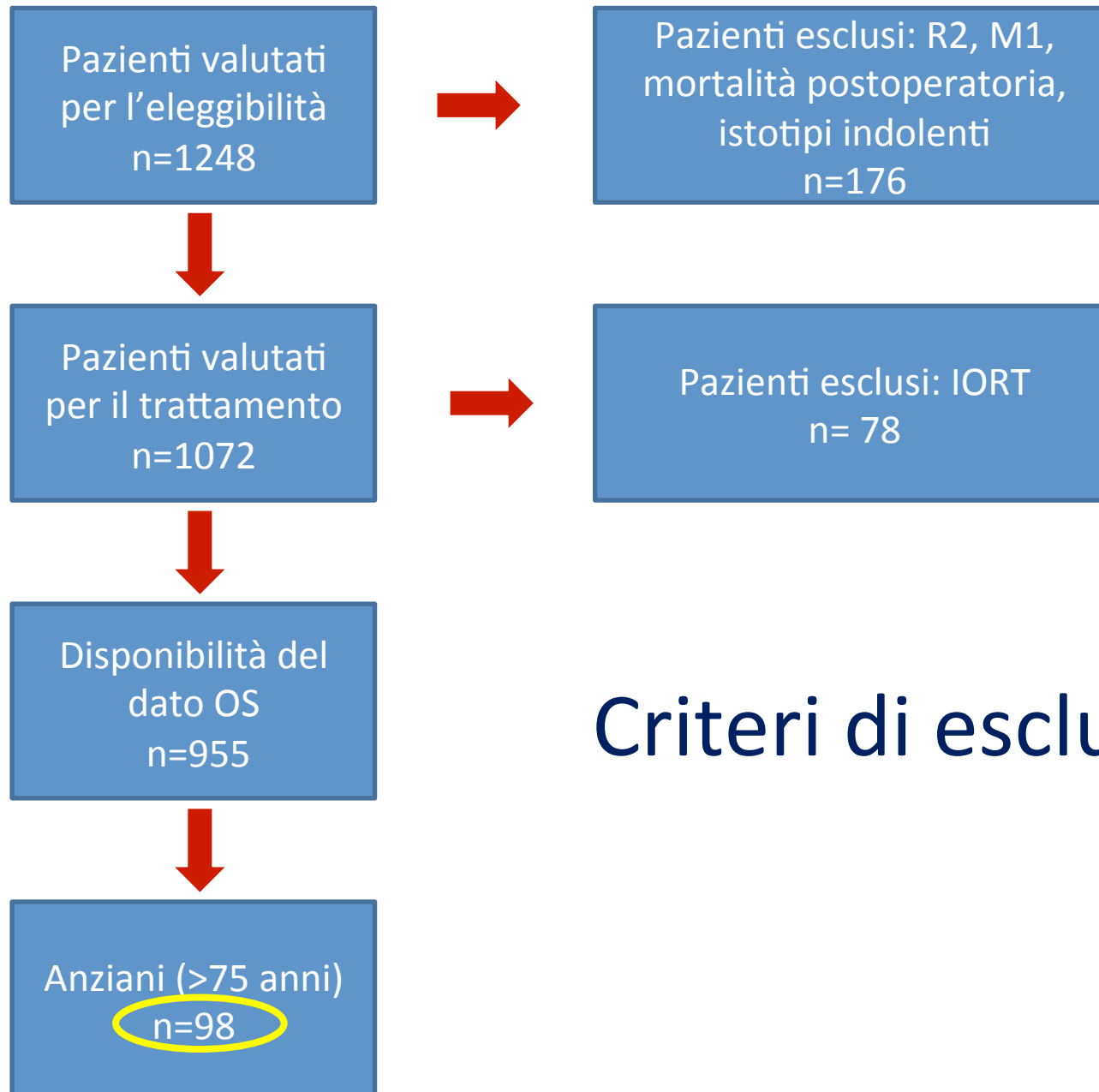
(RCPO e/o chemioterapia adiuvante)

# Centri partecipanti



**1248 pazienti**





## Criteri di esclusione

# Materiali e Metodi

- **Criteri di inclusione:**
  - resezione macroscopicamente negativa (R0-1) per adenocarcinoma invasivo (pT1-4N0-1M0) del pancreas esocrino
- **Criteri di esclusione:**
  - malattia non resecabile o metastatica alla diagnosi
  - mortalità postoperatoria (entro 2 mesi dall'intervento)
  - residuo macroscopico di malattia (R2)
  - trattamento con radioterapia intraoperatoria
  - istotipo indolente (neoplasie a cellule insulari e cistoadenocarcinoma mucinoso)

# Materiali e Metodi

## RT postoperatoria

- dose mediana: 50.4 Gy
- frazionamento: 1.8 Gy
- trattamento continuativo senza split

## CT concomitante

- 5-fluorouracile
- capecitabina

## CT adiuvante

- gemcitabina



# Risultati

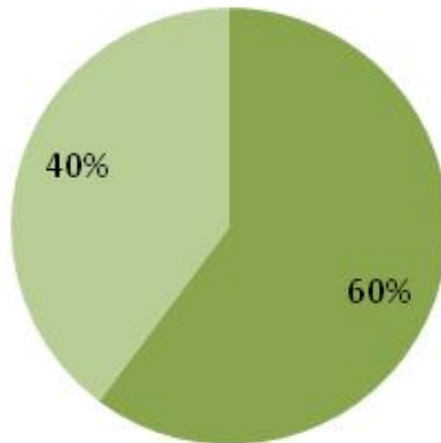
98 anziani

Età mediana: **77,2** anni

Range: 75-86 anni

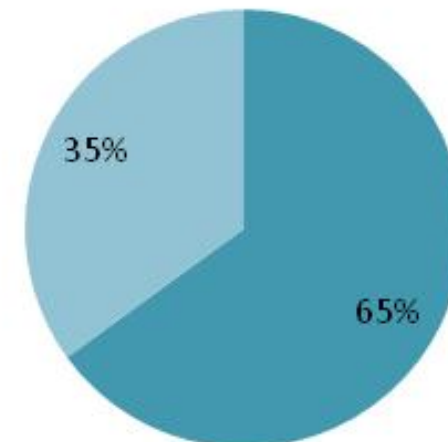
## Sesso

■ Femmine ■ Maschi



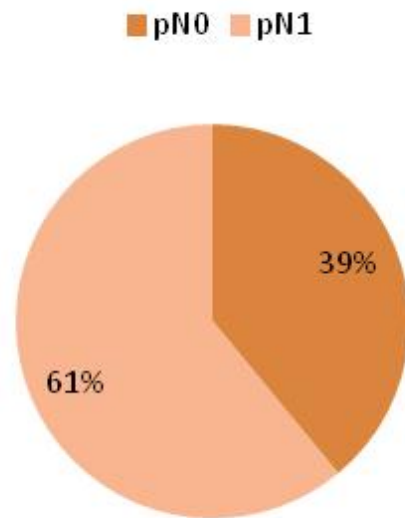
## Resezione

■ R0 ■ R1

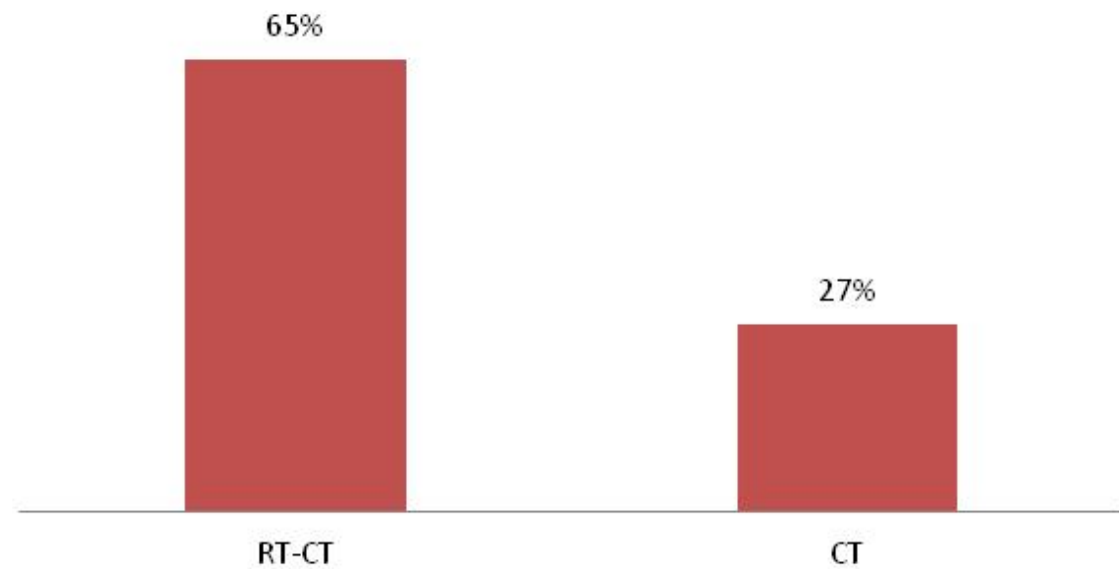


# Risultati

## Stadio patologico N



## Terapia adiuvante



# Risultati

	OS	
	5-year %	<i>p</i> =
<i>Stato margini</i>		
R0	35	<b>0.037</b>
R1	13	
<i>pN</i>		
0	32	<b>0.447</b>
1	22	
<i>RT-CT postop</i>		
no	16	<b>0.001</b>
si	58	
<i>CT adj</i>		
no	24	<b>0.188</b>
si	45	

# Conclusioni

La **RCPO** rappresenta un'opzione di terapia adiuvante nel carcinoma pancreatico operato.

I risultati di questa analisi confermano **l'impatto positivo** sulla **OS** anche in una popolazione selezionata di **pazienti anziani**.

**GRAZIE PER L'ATTENZIONE**