

LA RADIOTERAPIA PALLIATIVA CON TECNICHE SPECIALI DELLA MALATTIA METASTATICA

COSENZA
28 giugno 2013



**TRATTAMENTO NON CHIRURGICO
DELLE OLIGOMETASTASI**

**POLMONE
CASO CLINICO**

Alba Fiorentino

**U.O. Radioterapia Oncologica
Direttore : Dott. Vincenzo Fusco**

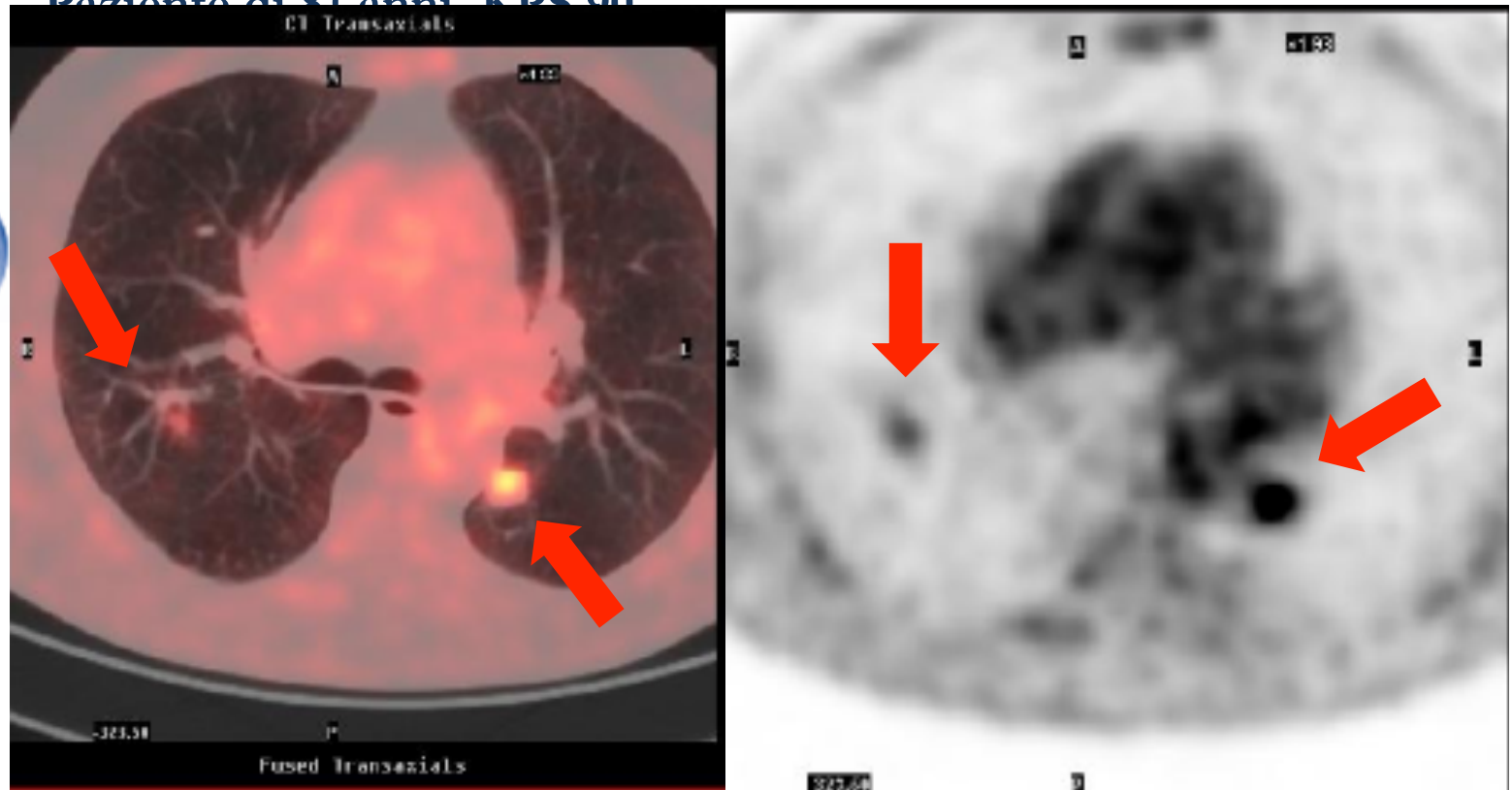


IRCCS CROB

Istituto di Ricovero e Cura
a Carattere Scientifico

IL Caso Clinico

Paziente di 81 anni, KPS 90



Area di iperaccumulo a livello dell' ilo polmonare bilaterale
(linfonodi reattivi)

IL Caso Clinico

Esegue biopsia lesione polmonare per via percutanea.

EI: Metastasi da Adenocarcinoma del retto.



ITER TERAPEUTICO:

Si esclude l'intervento chirurgico e la chemioterapia per età e comorbidità e si opta per trattamento radioterapico

IL Caso Clinico

Trattamento Stereotassico

Settembre 2012 SBRT su le due lesioni polmonari con VMAT

Simulazione: acquisizione scansioni TC con spessore di 3 mm

Immobilizzazione: paziente in posizione supina e braccia sollevate con immobilizzatore Body Pro-Lock Stereotassi (spalle, torace, coscie)

DT = 30 Gy in 3 frazioni da 10 Gy /die

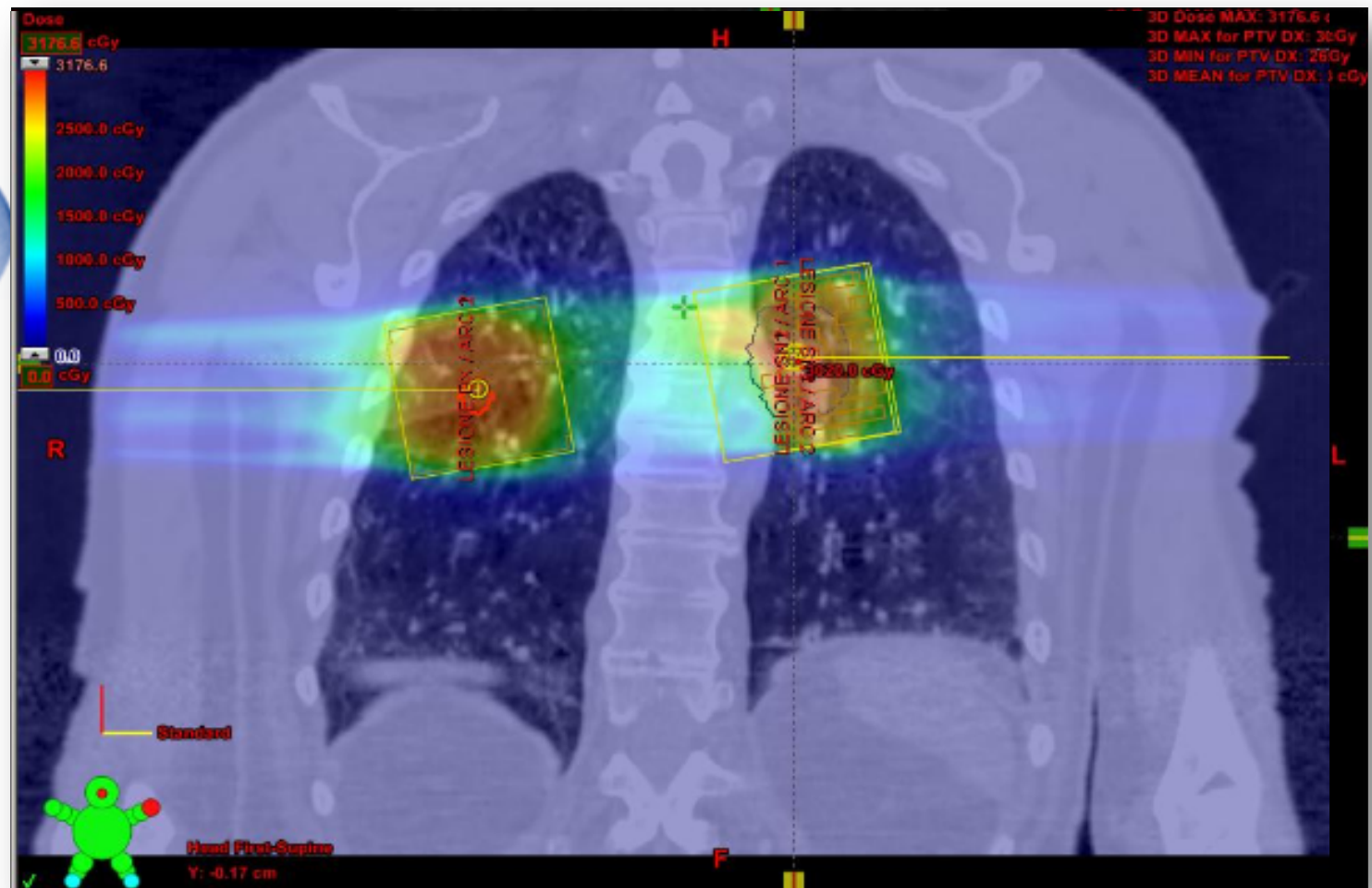
BED = 60 Gy (α / β 10); TCP ~ 0.8

Dose prescritta al PTV



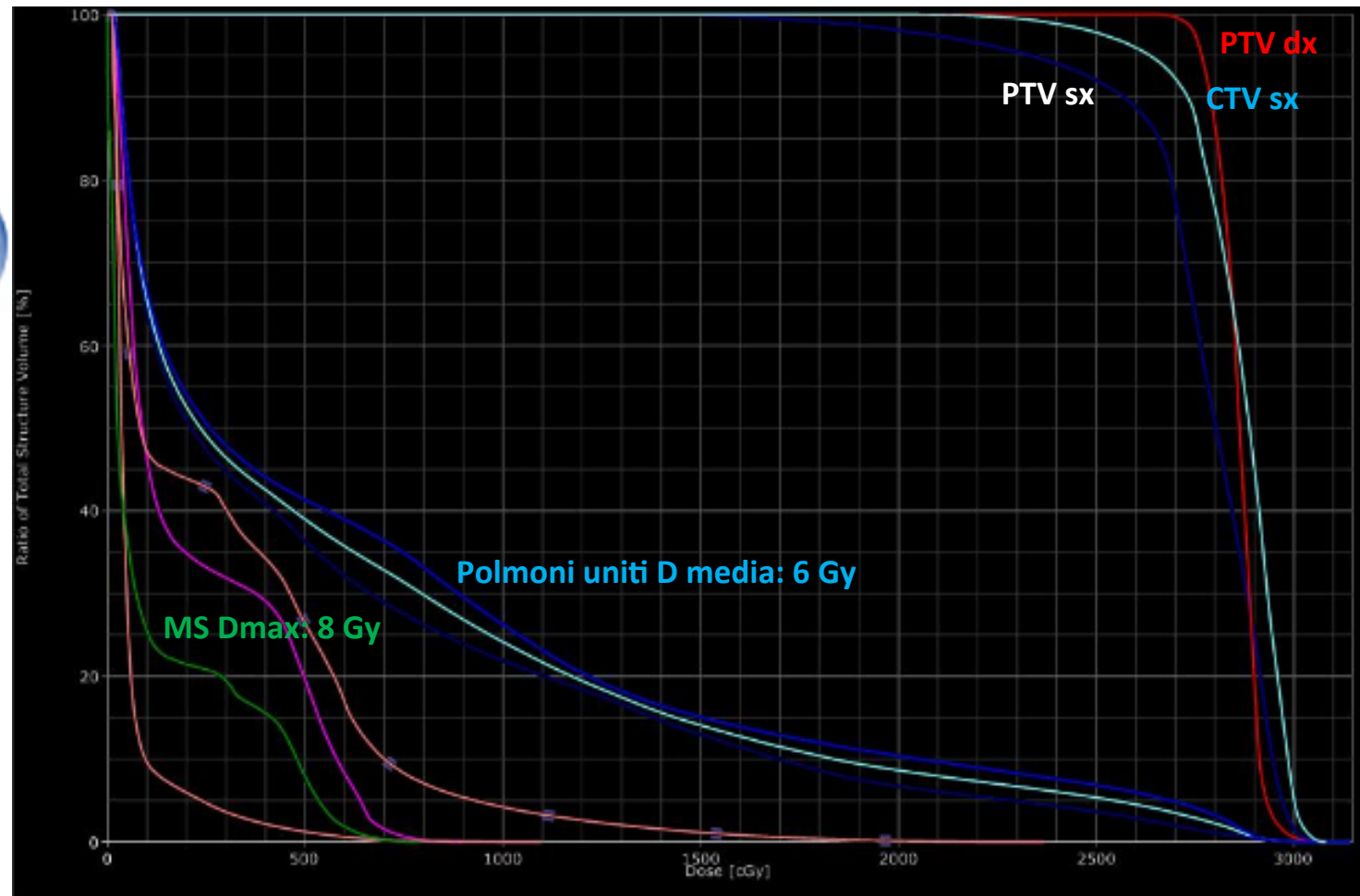
IL Caso Clinico

Trattamento Stereotassico



IL Caso Clinico

DVH



IL Caso Clinico

Verifica del set-up

Summary: Images (2 New) / Couch Corrections (VAR_JEC scale)

	CBCT_2	CBCT_2
Status	*	*
Vrt [cm]	-0.2	0.0
Lng [cm]	-0.1	0.1
Lat [cm]	0.0	0.0
Ptch [deg]	0.0	0.0
Roll [deg]	0.0	0.0
Rtn [deg]	-0.1	0.0

Session Images Timeline

Session Wed 05/09/2012, Image 2 of 2



IL Caso Clinico

Ultimo controllo clinico

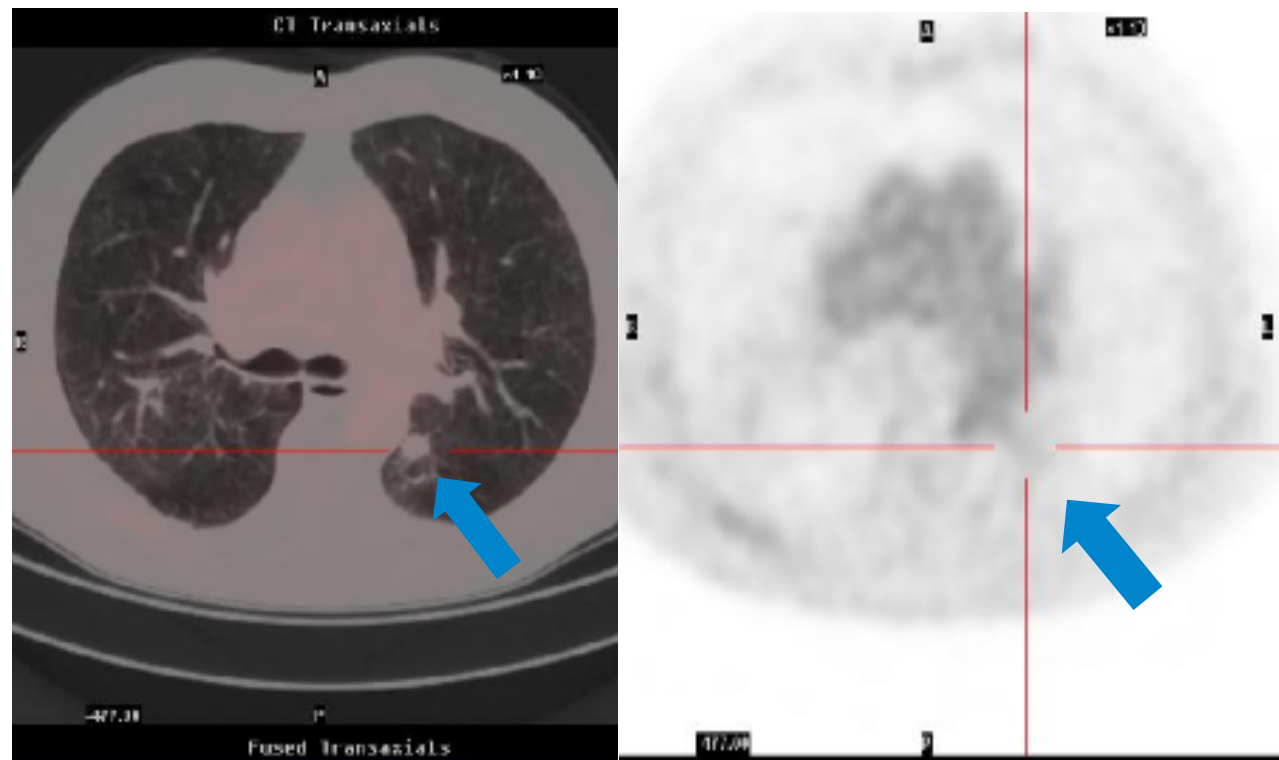
KPS 90, lieve dispnea legata alla BPCO

PET Dicembre 2012 ed Aprile 2013 **negativa**

TC TORACE Aprile 2013: Enfisema polmonare diffuso associato a bronchiectasie dei lobi inferiori, neoformazione di 15 mm adesa all'aorta discendente al piano medio di sinistra, già nota ed **invariata rispetto al precedente controllo TC**. Inspessimenti pleurici pseudonodulari bilateralmente.

IL Caso Clinico

Ultimo controllo clinico



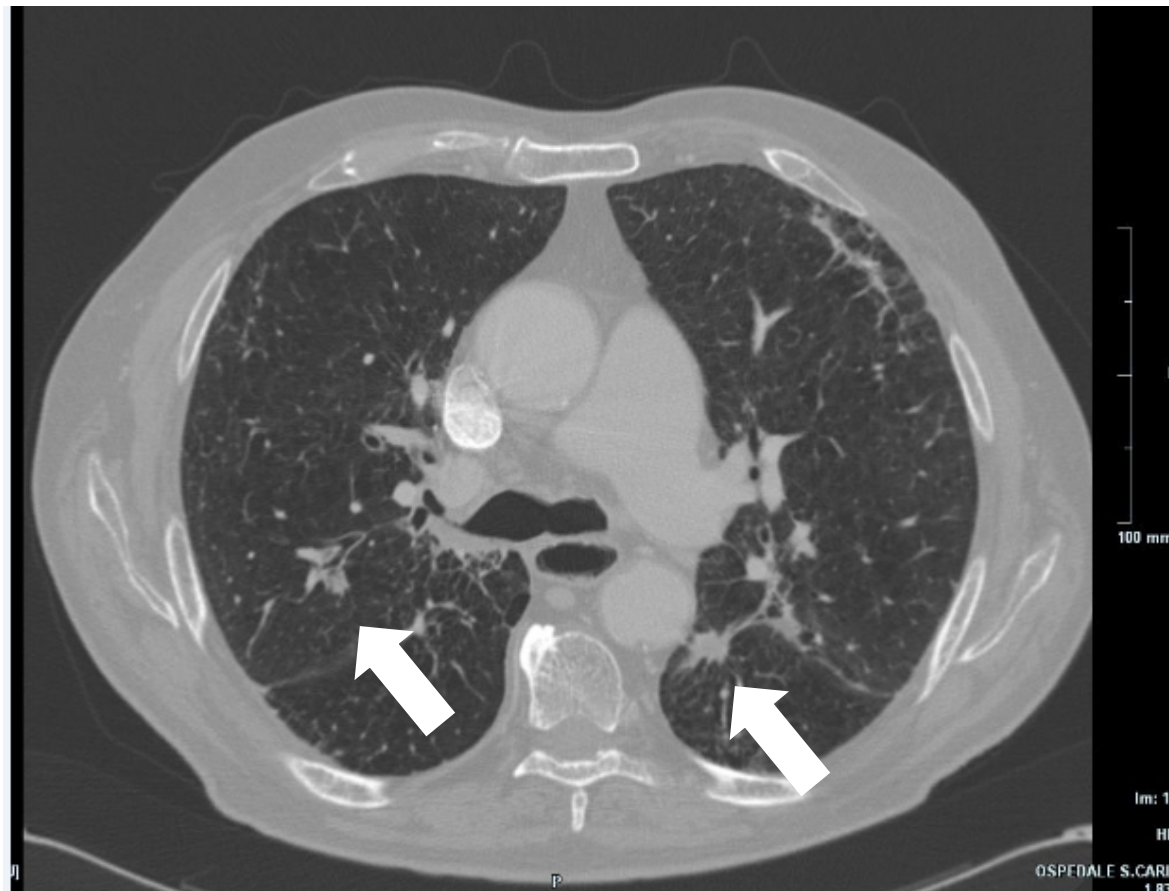
IL Caso Clinico

Ultimo controllo clinico



IL Caso Clinico

Ultimo controllo clinico



IL Caso Clinico

SBRT Riflessioni: Dose

Total Dose	Reference	BED Gy10	NTD, Gy 2-Gy Fractions)	Estimated Progression-free Survival at 30 Mo. (Assuming No Hypoxia)
Conventional fractionation	—	(Fig. 1.1)	—	—
60 Gy, 30 fractions	—	72	60	15%
70 Gy, 35 fractions	—	84	70	24%
SBRT	—	(Fig. 1.2)	—	—
48 Gy, 4 fractions	(6)	106	63	34%
45 Gy, 3 fractions	(2)	113	94	95%
48 Gy, 3 fractions	(2)	125	104	99%
60 Gy, 5 fractions	(12)	132	110	>99%
60 Gy, 3 fractions	(3)	180	150	>99%
69 Gy, 3 fractions	(33)	228	190	>99%

BED, biologically equivalent dose; NTD, normalized total dose in 2-Gy fractions; SBRT, stereotactic body radiation therapy; NSCLC, non-small cell lung cancer; T_k , ; Td, ; LQ, linear-quadratic.

BED elevate: Maggiore controllo locale

IL Caso Clinico

SBRT Riflessioni: Elderly

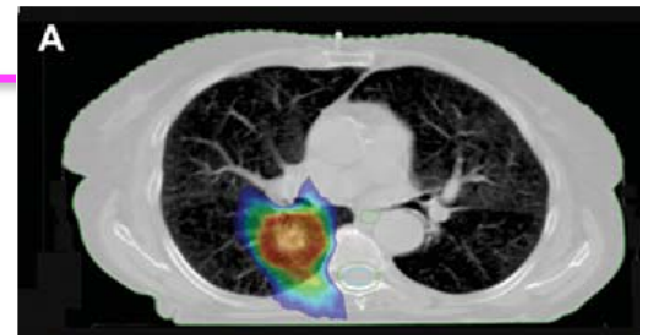
ANTICANCER RESEARCH 33: 655-660 (2013)

Ablative or Palliative Stereotactic Body Radiotherapy with Helical Tomotherapy for Primary or Metastatic Lung Tumor

MICHELA MARCENARO¹, STEFANO VAGGE¹, LILIANA BELGIOIA¹, DARIO AGNESE¹,
GIORGIO LAMANNA¹, ELISA MANTERO¹, MARCO GUSINU², STEFANIA GARELLI²,
FRANCESCA CAVAGNETTO², STEFANO AGOSTINELLI² and RENZO CORVÒ¹

Table I. *Patients' characteristics.*

	Ablative	Palliative	Total
Number of patients	27	29	56
Median f/u (months)	13 (7-25)	17 (7-30)	15 (7-30)
Age (years) median	77 (61-88)	72 (50-86)	77 (53-88)
Male/female	18 (67%)/ 9 (23%)	23 (79%)/ 6 (21%)	41 (73%)/ 15 (23%)



IL Caso Clinico

SBRT Riflessioni: Elderly

Stereotactic body radiotherapy for pulmonary metastases

Strahlenther Onkol 2013 · 189:285–292

Tab. 1 Uni- and multivariate analyses: dead (<2 years)

Item	Category	Alive	Dead (<2 years)	Univariate analysis		Multivariate analysis	
				χ^2	p	OR	p
Age	<59	16	14	0.0039	0.9503	2.4844	0.1704
	>60	30	27				
PS	0	29	11	11.4462	0.0007**	6.2311	0.0054**
	>1	17	30				
BED10 (Gy)	<89	3	11	6.6210	0.0101*	0.1315	0.0247*
	>90	43	30				

Grazie per l'attenzione

