

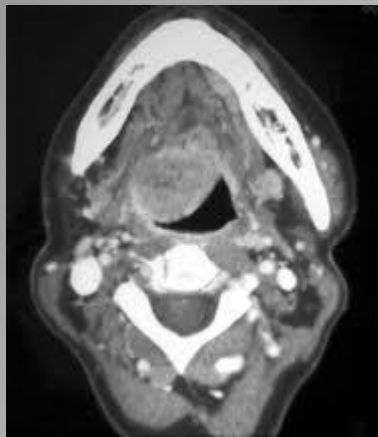


# Trattamento patologie oncologiche del distretto testa-collo

## GRUPPO MULTIDISCIPLINARE

dott.ssa Francesca Costantini

**Attualità nella terapia integrata locoregionale delle neoplasie delle vie aeree  
digestive superiori" - Taranto 12-14 gennaio 2012 Grand Hotel Delfino**



**Radiologia**  
(Dott. T. Magli)



**Otorinolaringoiatria**  
(Dr. A. Procaccini)



**Oncologia Medica**  
(Dott. S. Pisconti)



**Radioterapia Oncologica**  
(Dr. G. Silvano)

**Attualità nella terapia integrata locoregionale delle neoplasie delle vie aeree digestive superiori" - Taranto 12-14 gennaio 2012 Grand Hotel Delfino**

**Trattandosi spesso di patologie di campo, alcuni casi di particolare interesse, vengono inoltre proposti ai colleghi della chirurgia toracica dell' ospedale S. Paolo di Bari nel:**

**GRUPPO MULTIDISCIPLINARE DI  
ONCOLOGIA TORACICA**

# Il Gruppo si riunisce tutti i giovedì pomeriggio c/o la S.C. di Radioterapia Oncologica

- Valutazione del caso clinico
- Esecuzione di ulteriori esami di stadiazione
- Proposta del trattamento più idoneo

Dalla clinica all' esame  
obiettivo

(TAC, PET/TAC, RMN, US)

Chirurgia	} terapie singole o combinare
Radioterapia	
Chemioterapia	

# 14.01.10 al 14.01.12 due anni dopo

2010

discussi 79 nuovi casi

- Casi proposti da RT **24**
- Casi proposti da ORL **37**
- Casi proposti da OM **18**

2011

discussi 74 nuovi casi

- Casi proposti da RT **9**
- Casi proposti da ORL **46**
- Casi proposti da OM **19**

**153 pazienti**

*i risultati migliori si ottengono*

*con:*

**-diagnosi tempestiva**

**-corretta stadiazione**

**-terapia idonea**

**-attento follow up collegiale**

# Gruppo multidisciplinare: vantaggi

- Crea un comune patrimonio di competenze e conoscenze a beneficio del paziente oncologico, spesso «difficile» da gestire
- Consente di aumentare la probabilità di sopravvivenza dei pazienti grazie all' integrazione dei processi e alla riduzione dei tempi di diagnosi e cura.



# Gruppo multidisciplinare: criticità

- La condivisione della indicazione terapeutica è a volte conflittuale (specie in assenza di linee guida interne)
- Disponibilità temporale limitata per fare una discussione approfondita
- Assenza del nutrizionista e dello psicologo
- Assenza di personale infermieristico che svolga funzioni di raccordo tra il gruppo ed il paziente divenendone il riferimento







***GRAZIE PER L'ATTENZIONE***